

Secretaria de Atenção
Primária à Saúde - SAPS | Ministério
da Saúde

DISQUE
SAÚDE
136



MINISTÉRIO DA
SAÚDE



PÁTRIA AMADA
BRASIL
REPUBLICA FEDERAL

IMPORTÂNCIA DA FORMAÇÃO DE RECURSOS HUMANOS PARA A APS

- O Artigo 200, Inciso III, da Constituição Federal (1988), estabelece que:

“Ao SUS compete, além de outras atribuições, nos termos da lei:

...III ordenar a formação de recursos humanos na área de saúde;”

- A formação e a qualificação na APS estão associadas à busca pela garantia da universalidade e integralidade do SUS.
- A APS é considerada espaço de construção coletiva, onde os diversos sujeitos estão envolvidos nos cuidados em saúde (D'AVILA, 2014).

O FORTALECIMENTO DA ATENÇÃO PRIMÁRIA À SAÚDE (APS)

A APS é o primeiro nível de atenção em saúde, caracteriza por um conjunto de ações de saúde, no âmbito individual e coletivo, que abrange a promoção e a proteção da saúde, a prevenção de agravos, o diagnóstico, o tratamento, a reabilitação, a redução de danos e a manutenção da saúde com o objetivo de desenvolver uma atenção integral que impacte positivamente na situação de saúde das coletividades.

A APS é ainda um cenário no qual se pode integrar as forças intersetoriais a fim de enfrentar os determinantes sociais. É resolutiva, intercepta demandas e oferece respostas, constituindo para o SUS o modelo certo.

IMPORTÂNCIA DA FORMAÇÃO DE RECURSOS HUMANOS PARA A APS

- Estratégias de formação e EP são essenciais para o sucesso das intervenções direcionadas à qualificação da prática profissional.
- O Objetivo é direcionar a formação dos profissionais de saúde e gestores, para os atributos da APS e para as necessidades de saúde da população e dos usuários sob responsabilidade das equipes da ESF.

A CRIAÇÃO DA SECRETARIA DE ATENÇÃO PRIMÁRIA À SAÚDE

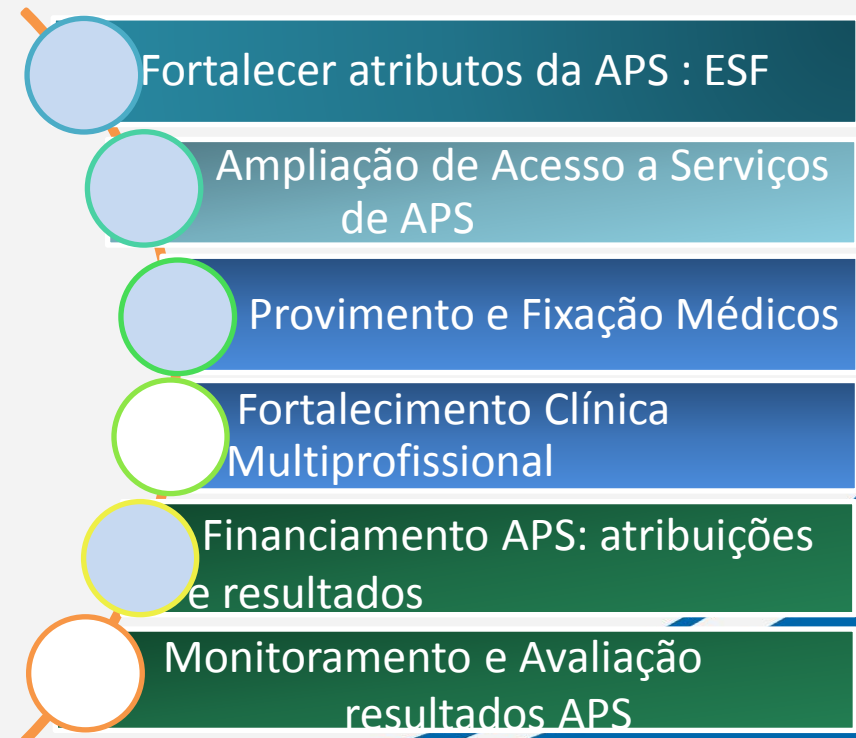
O Decreto nº 9.795, de 17 de maio de 2019 altera o organograma do Ministério da Saúde e cria a Secretaria de Atenção Primária à Saúde (SAPS).

Pela primeira vez na história do País, foi criada uma Secretaria específica responsável pela APS e pela ESF.

A (SAPS) abriga três departamentos:

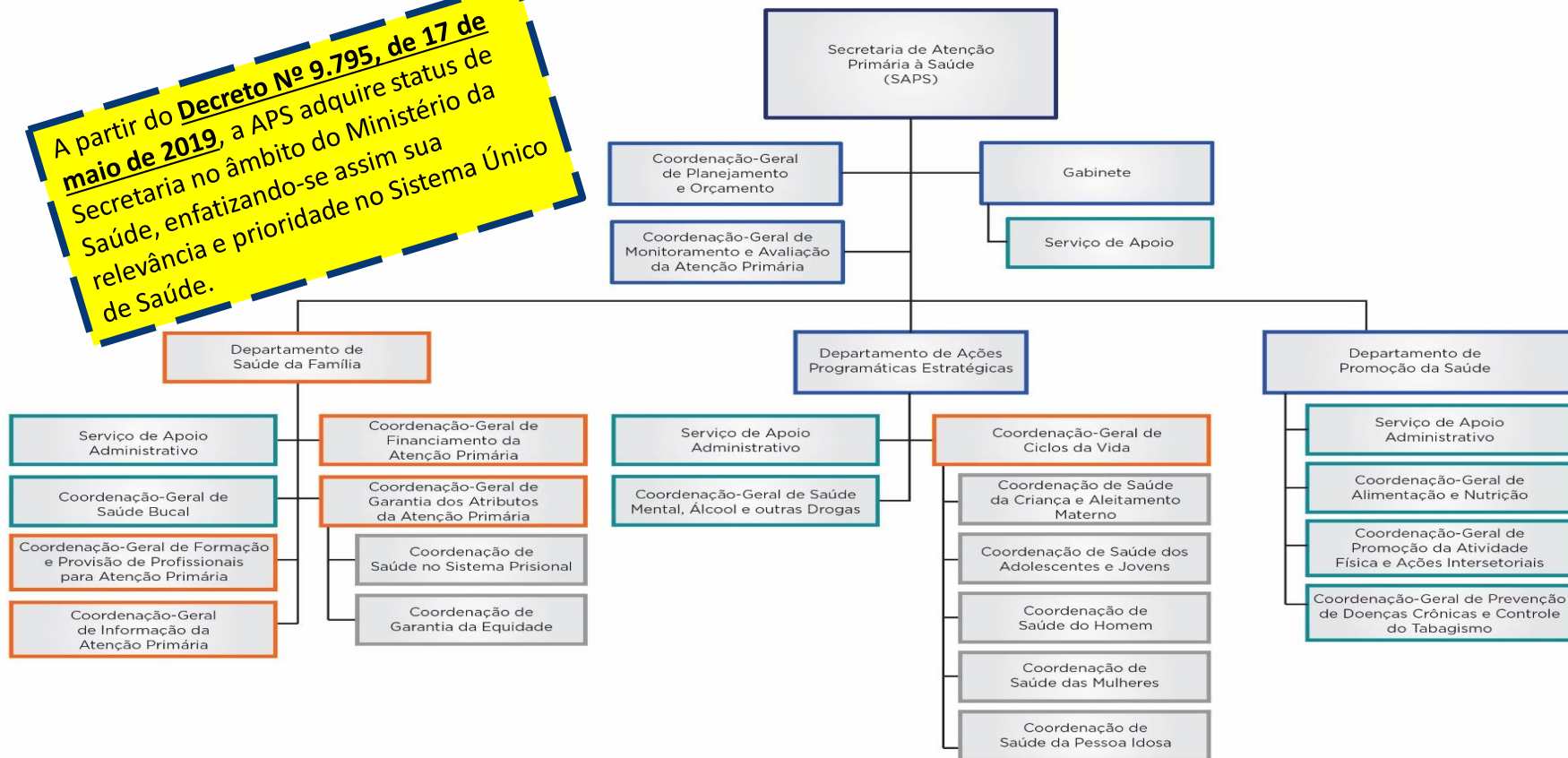
- Departamento de Ações Programáticas Estratégicas (DAPES);
- **Departamento de Saúde da Família (DESF);** e
- Departamento de Promoção da Saúde (DEPROS).

A SAPS possui os seguintes desafios para Atenção Primária à Saúde no Brasil:

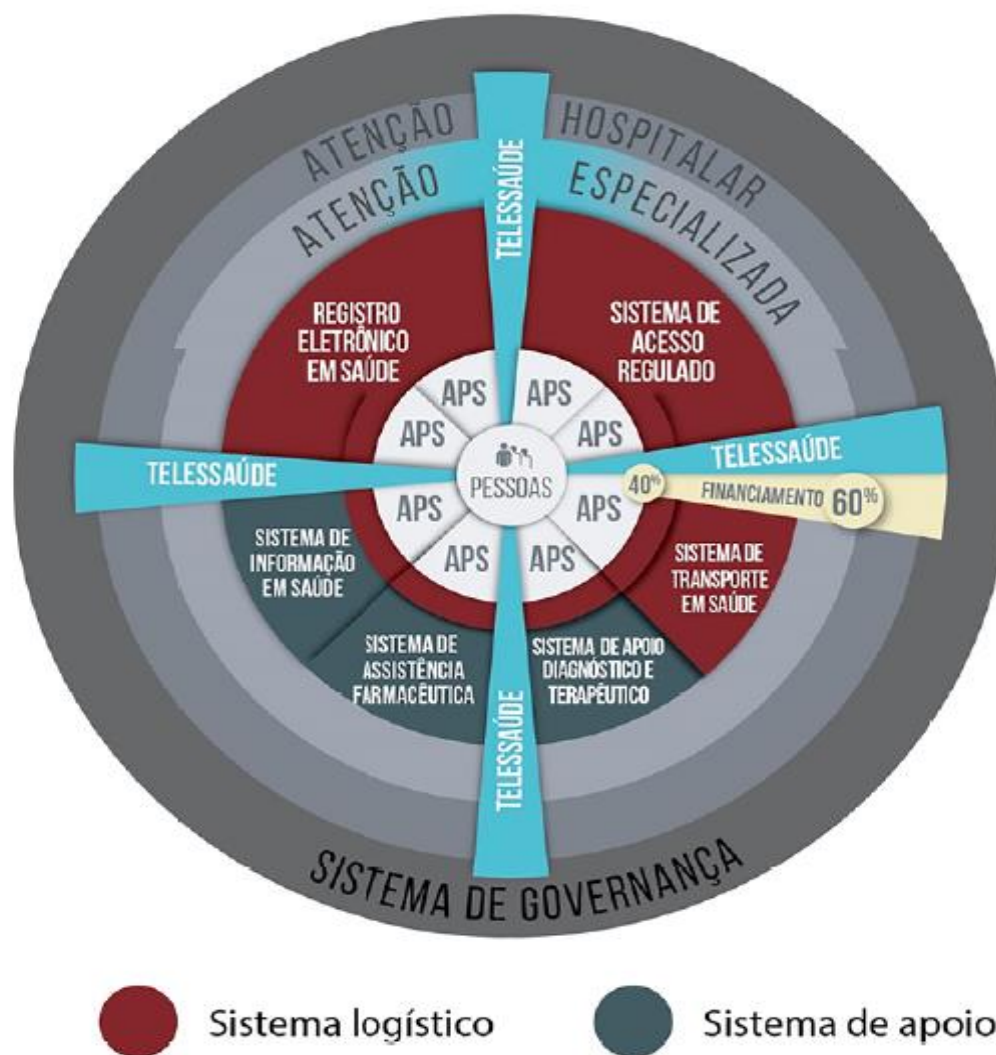


ESTRUTURA SAPS

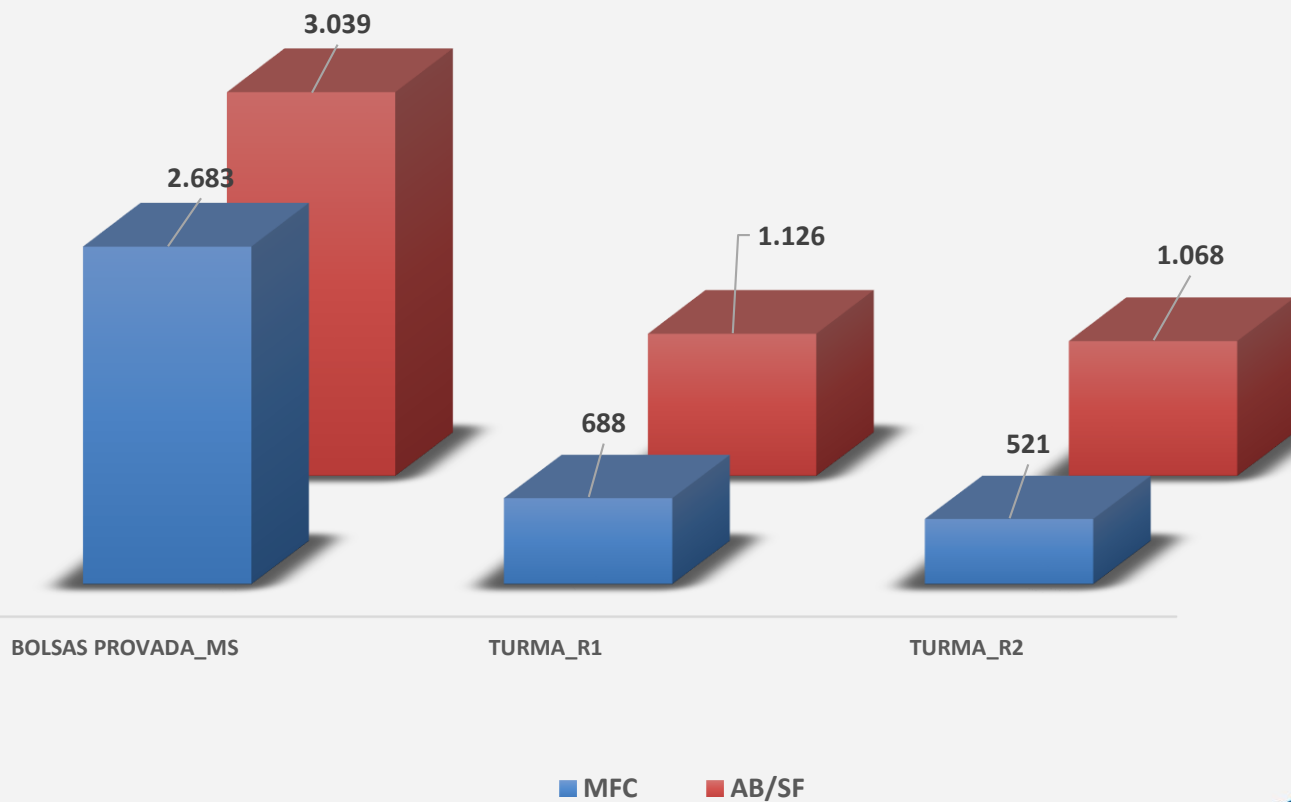
A partir do **Decreto Nº 9.795, de 17 de maio de 2019**, a APS adquire status de Secretaria no âmbito do Ministério da Saúde, enfatizando-se assim sua relevância e prioridade no Sistema Único de Saúde.



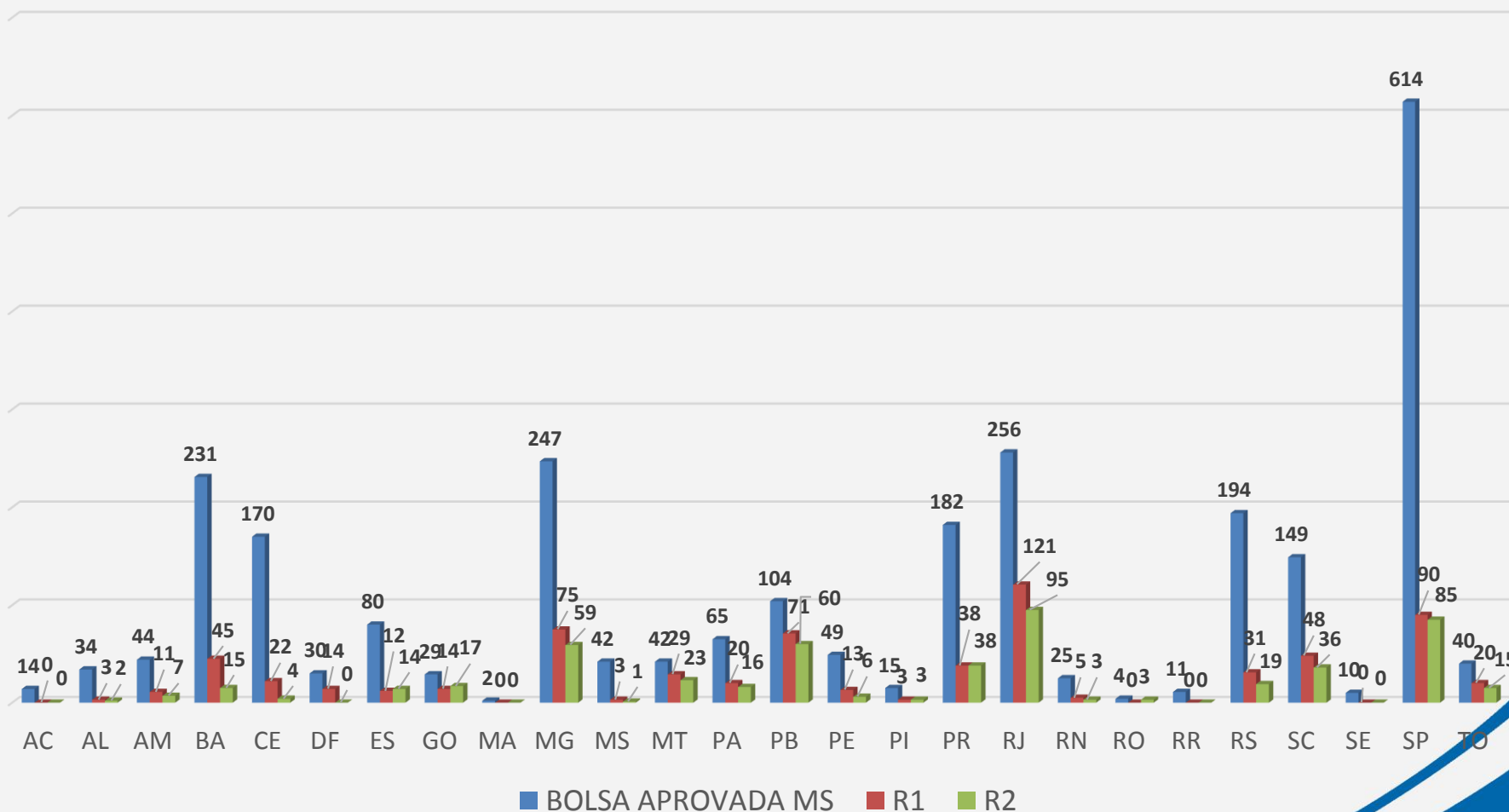
A visão da SAPS sobre a APS e o sistema de saúde



Bolsas residências em saúde SAPS/MS

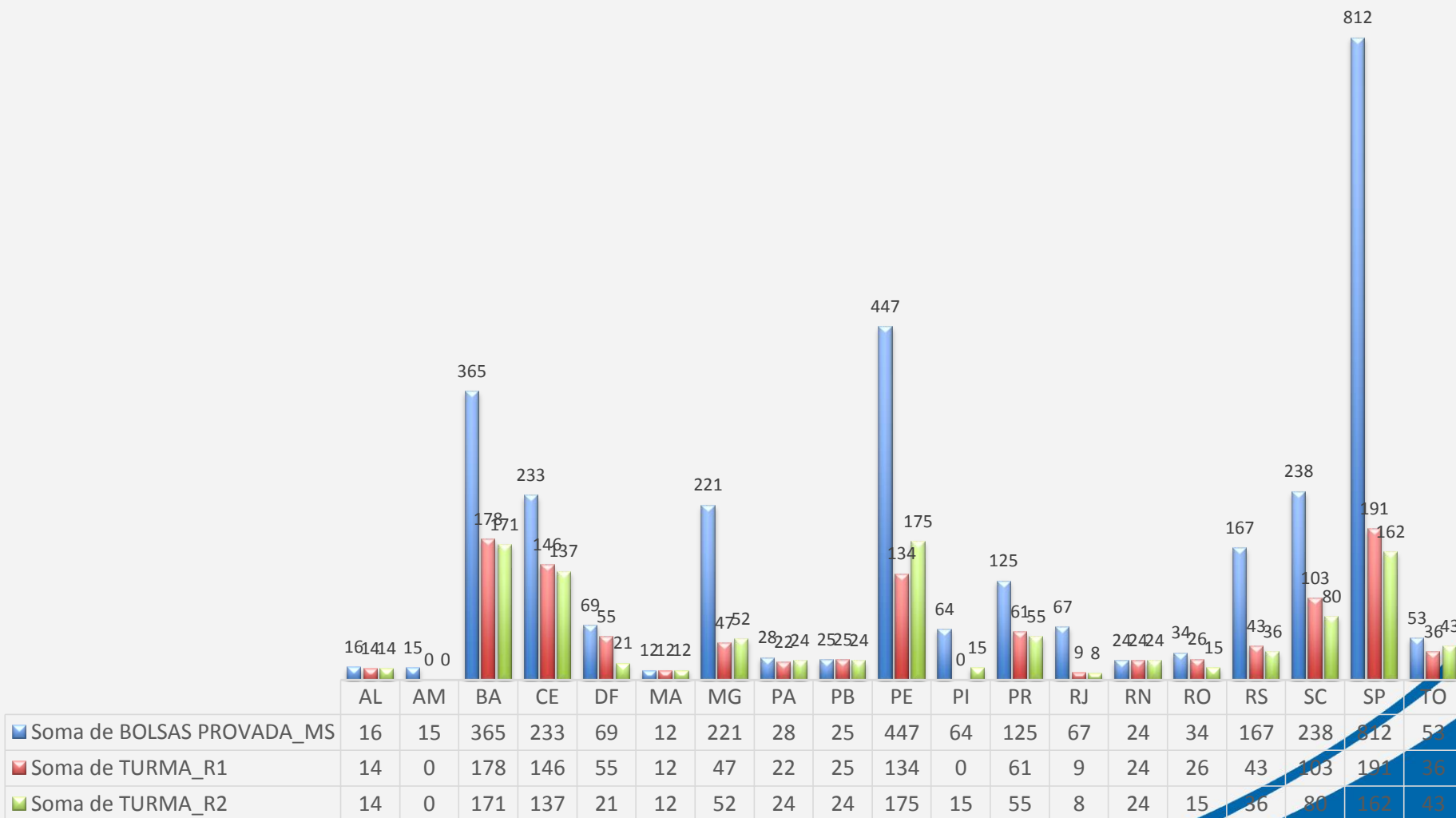


BOLSAS DE RMFC – MINISTÉRIO DA SAÚDE



FONTE: SIGRESIDÊNCIAS, SET/2019.

BOLSAS DE PRMS/SAPS - MINISTÉRIO DA SAÚDE



FONTE: SIGRESIDÊNCIAS, SET/2019.



Médicos pelo Brasil

Médicos pelo Brasil levará profissionais para áreas mais carentes e ampliará formação de médicos especialistas



- Contratação federal de médicos com **vínculo CLT**
- **Classificação técnica (IBGE/OCDE)** das cidades em localidades de **difícil provimento ou alta vulnerabilidade**
- Formação de especialistas em **Medicina de Família e Comunidade**

ESPECIALIZAÇÃO

PROGRAMA MAIS MÉDICOS

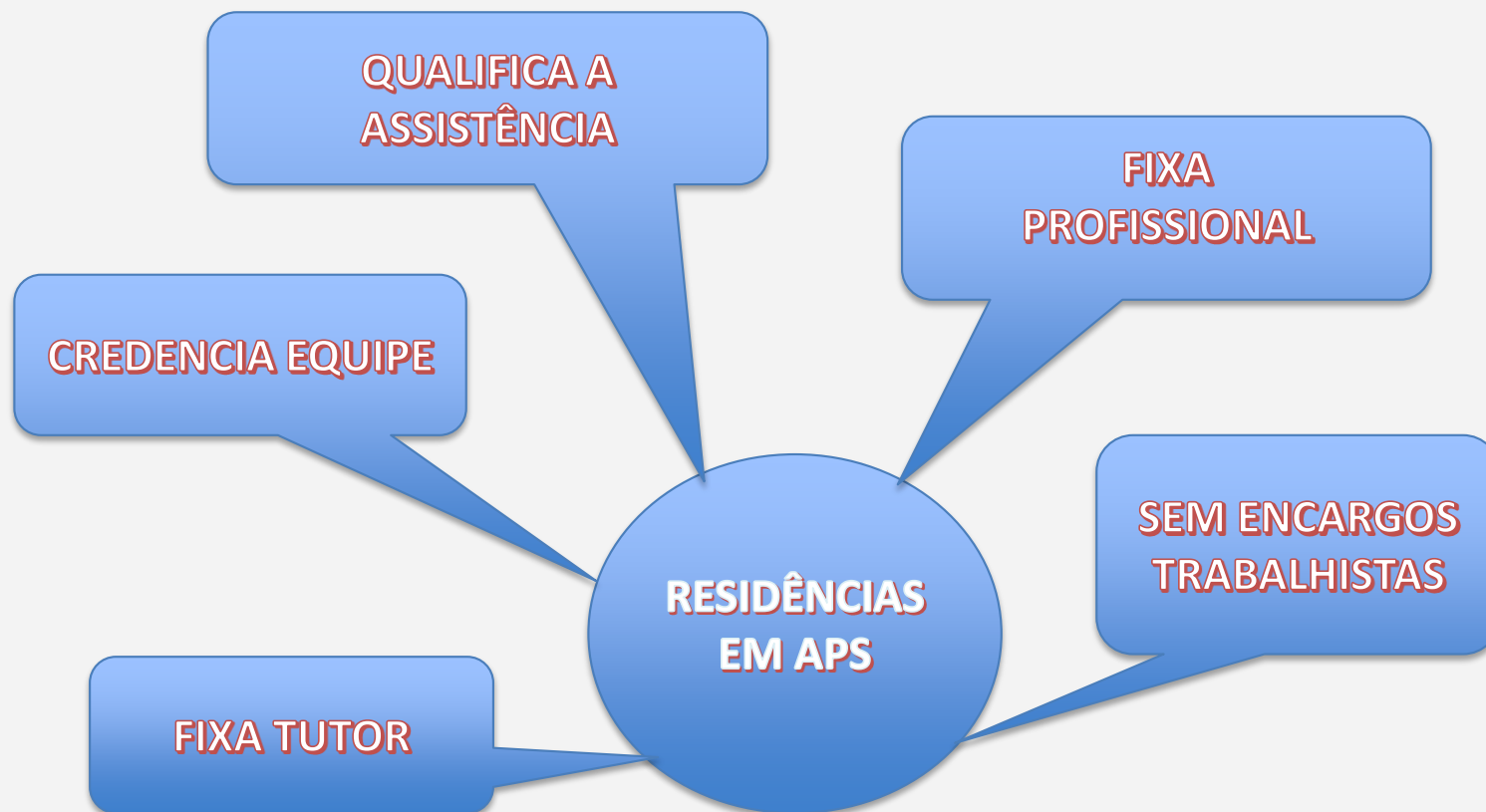
Especialização composta por 2 ciclos de formação:

- **1º Ciclo (Especialização):** Cursos com no mínimo 360 horas, momentos presenciais e elaboração de Trabalho de Conclusão de Curso (TCC). Duração de 18 meses (máximo).
- **2º Ciclo (Módulos):** O médico deve priorizar a escolha de módulos em função do tempo e das necessidades locais, com apoio do supervisor e do tutor. Duração: até o encerramento das atividades do profissional no PMM.

MÉDICOS PELO BRASIL


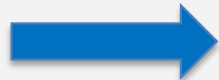
- 20hs semanais EAD
- Realizado por instituição de nível superior parceira + SBMFC
- Tutoria Acadêmica
- Avaliações semestrais
- Trabalho de Conclusão: intervenção em indicadores da USF
- Prova final – Titulação SBMFC

AS RESIDÊNCIAS EM APS



CONCESSÃO DE BOLSAS APS/SAPS

Para o fortalecimento da Política de concessão de bolsas a SAPS financiará em 2020:

- PRM  250 BOLSAS DE MEDICINA DE FAMÍLIA E COMUNIDADE
- PRMS  ATÉ 500 BOLSAS NA ÁREA DE CONCENTRAÇÃO DE ATENÇÃO BÁSICA/SAÚDE DA FAMÍLIA

NOVO FINANCIAMENTO DA APS


- ✓ Novo método de alocação
- ✓ Foco nas pessoas e nos resultados em saúde
- ✓ Flexibilidade ao gestor municipal
- ✓ Aumento absoluto e relativo dos valores para APS

Modelo misto de financiamento, com os seguintes componentes:

- a) Capitação ponderada
- b) Pagamento por desempenho
- c) Incentivos a programas específicos/estratégicos
- d) Provimento de profissionais

FINANCIAMENTO ADICIONAL PARA MUNICÍPIOS COM VAGAS DE MFC E MULTI (ODONTO E ENFERMAGEM)

Passos gerais para abertura de PRM e PRMS

- 1º) Reconhecer no Município e/ou Região se há  infraestrutura adequada, preceptoria capacitada e em número adequado, capacidade de fornecer as atividades teóricas previstas pelo programa.
- 2º) Pactuar com os atores envolvidos seus papéis dentro do programa e Instituir COREME (PRMFC) e/ou COREMU (PRMS em AB/SF).
- 3º) Construir um Projeto Pedagógico adequado à realidade local e conforme as legislações das respectivas Comissões Nacionais
- 4º) Cadastrar o programa nas plataformas das Comissões Nacionais.
- 5º) Aguardar a avaliação e autorização do Programa pelas respectivas Comissões Nacionais.
- 6º) Após submissão às Comissões Nacionais e aprovação do programa, verificar as regras dos editais publicados anualmente pelo MS para concessão de bolsas.

Secretaria de Atenção
Primária à Saúde - SAPS

Ministério
da Saúde

DISQUE
SAÚDE
136

SUS+

MINISTÉRIO DA
SAÚDE

