



**SEMINÁRIO
PRÓ-RESIDÊNCIA
MÉDICA**

75
Anos





Residência Médica Brasileira: Ambivalência

Pós-Graduação ou Formação para o Trabalho?

- Princípios da Universidade (ensino, pesquisa e extensão)
- Residência Médica = concretiza a integração ensino, serviço e comunidade
- Lei 6932/1981 regulamentou como pós-graduação lato sensu



Residência Médica Brasileira

- Modelo Educacional
- Mundo do Trabalho



Resolução CNRM nº2/2006

Pós-Graduação ou Formação para o Trabalho?

- **Carga Horária**
- **Em cada cenário de prática**



Matrizes de Competência

Conhecimentos
Habilidades
Atitudes

Seminário do Pró-Residência Médica





...

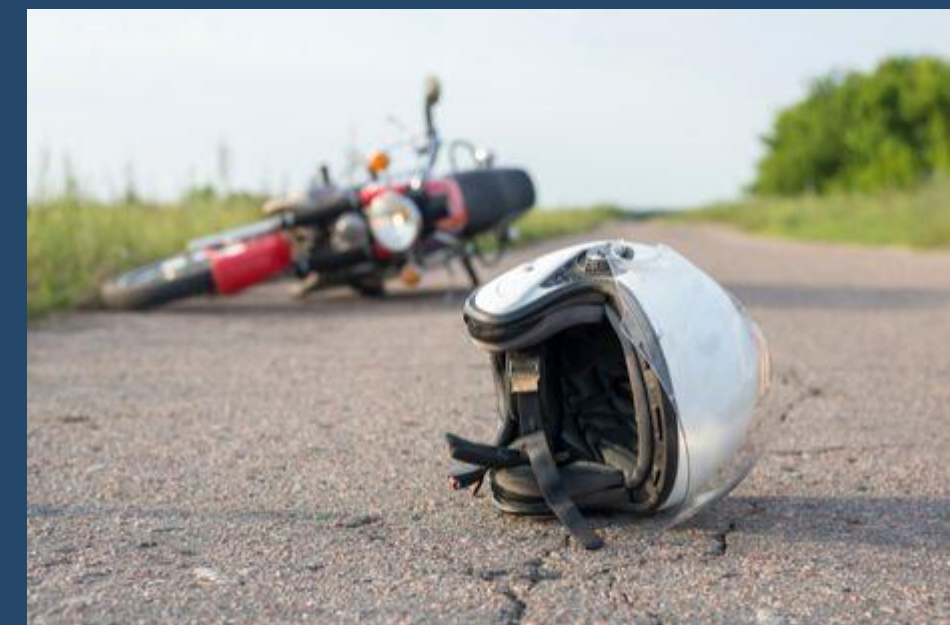
MODELO DE ATENÇÃO À SAÚDE E O PROJETO PEDAGÓGICO DA RESIDÊNCIA

TRANSIÇÃO
EPIDEMIOLÓGICA- OMRAN
(DCT>DCV, NEO, DCRÔNICAS)

...



...



BRASIL: TRIPLA CARGA DE DOENÇAS

...



...

BRASIL: FALHA NO SISTEMA DE SAÚDE

...

Projeto Pedagógico da Residência Médica nas SES

Cenários de Prática

- Prioridade para formação em emergências
- Ortopedia e Traumatologia=Traumatologia
- Cirurgia Geral=Cirurgia do Trauma
- Redução do número de procedimentos eletivos para GO, CG, Anestesia, áreas de atuação cirúrgicas



Modelo de Atenção das Secretarias de Estado de Saúde voltado para as Condições Agudas

- Impactam na formação do Especialista



Recorte Demográfico da Residência

SISCNRM
SIGRESIDÊNCIAS



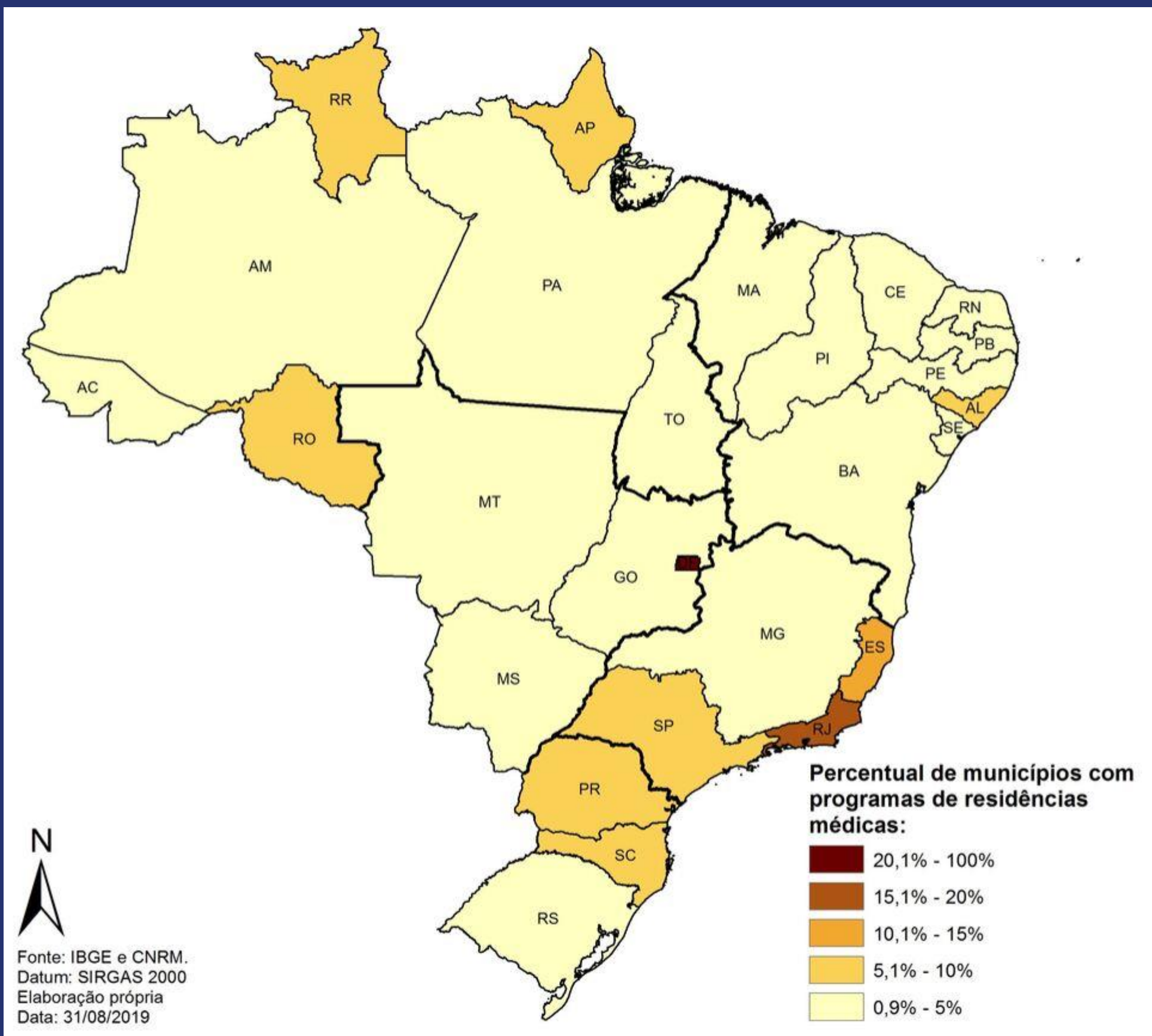
Distribuição Geográfica

PRMs



Municípios com PRM

5%
5570 (IBGE-2018)
907 instituições
6449 programas
Sul 55/1191
Sudeste 123/1668
Centro-Oeste 12/467
Nordeste 46/1794
Norte 16/450



Municípios com PRM

253

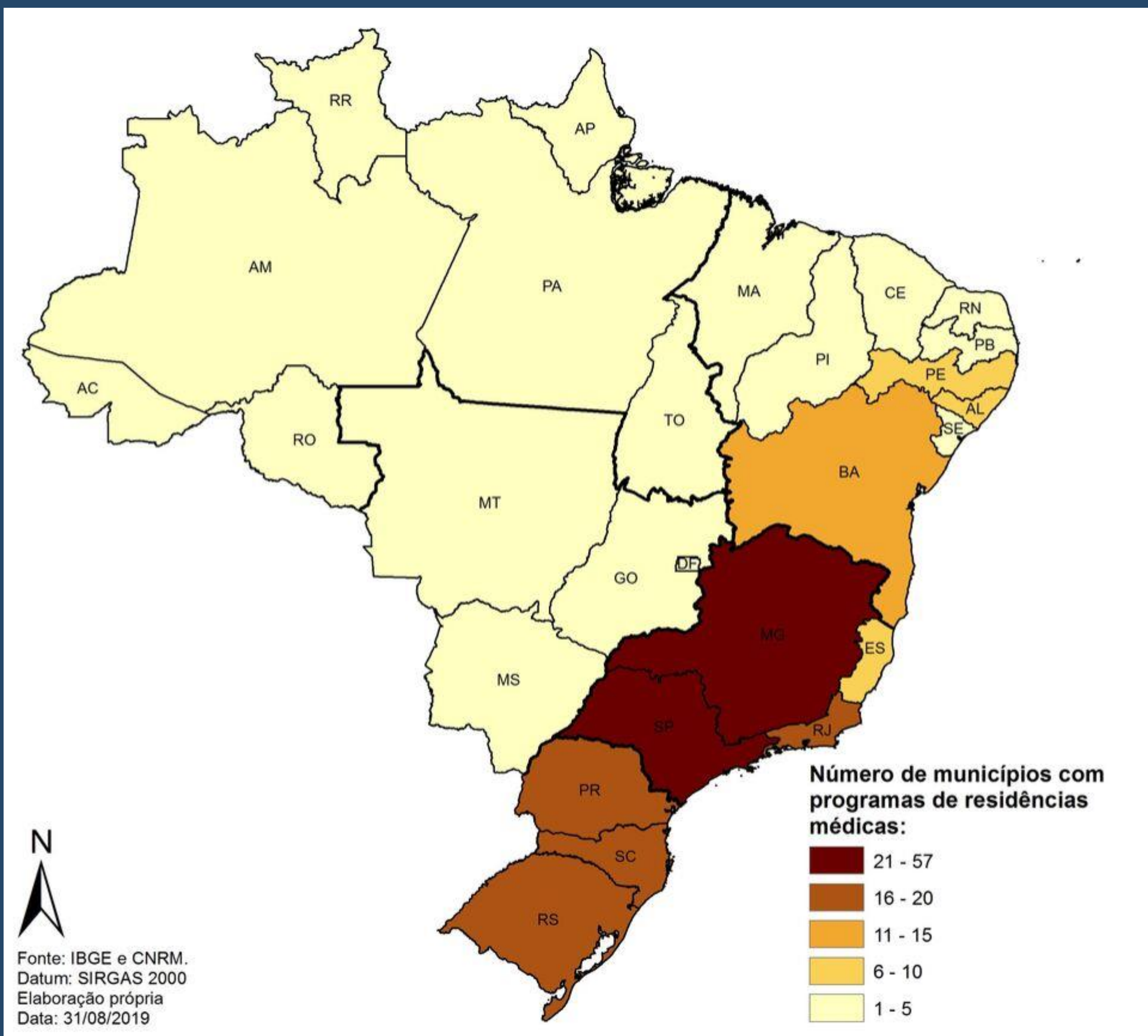
MR/100 mil hab

1. Distrito Federal (43,7)

2. São Paulo (29,5)

3. Maranhão (3,9)

4. Amapá (4,8)



Pólos formadores Sul, Sudeste e alguns estados do NE

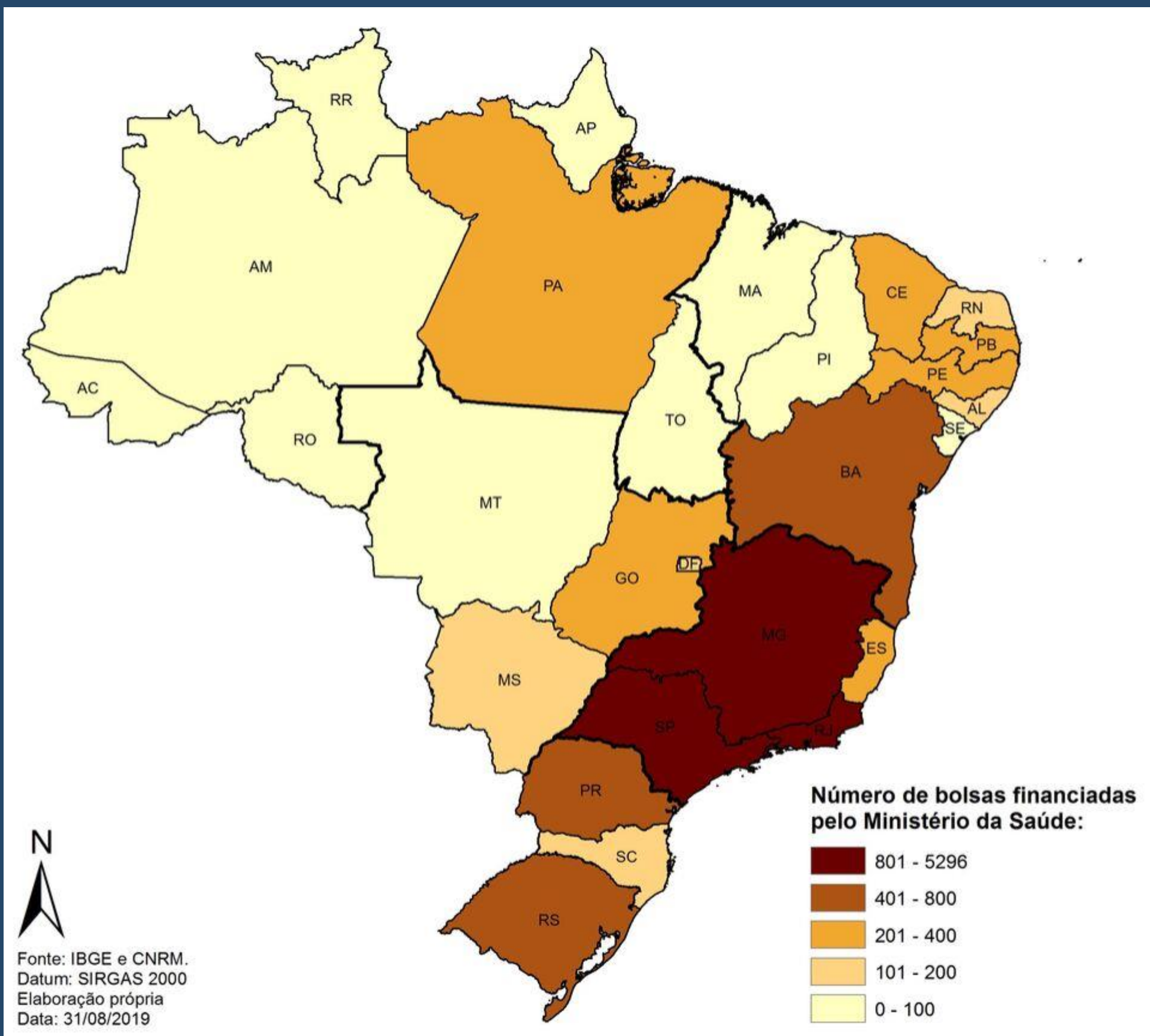


Cenários de prática seguros
Financiamento
Preceptoria
Recursos tecnológicos em
saúde

Financiamento

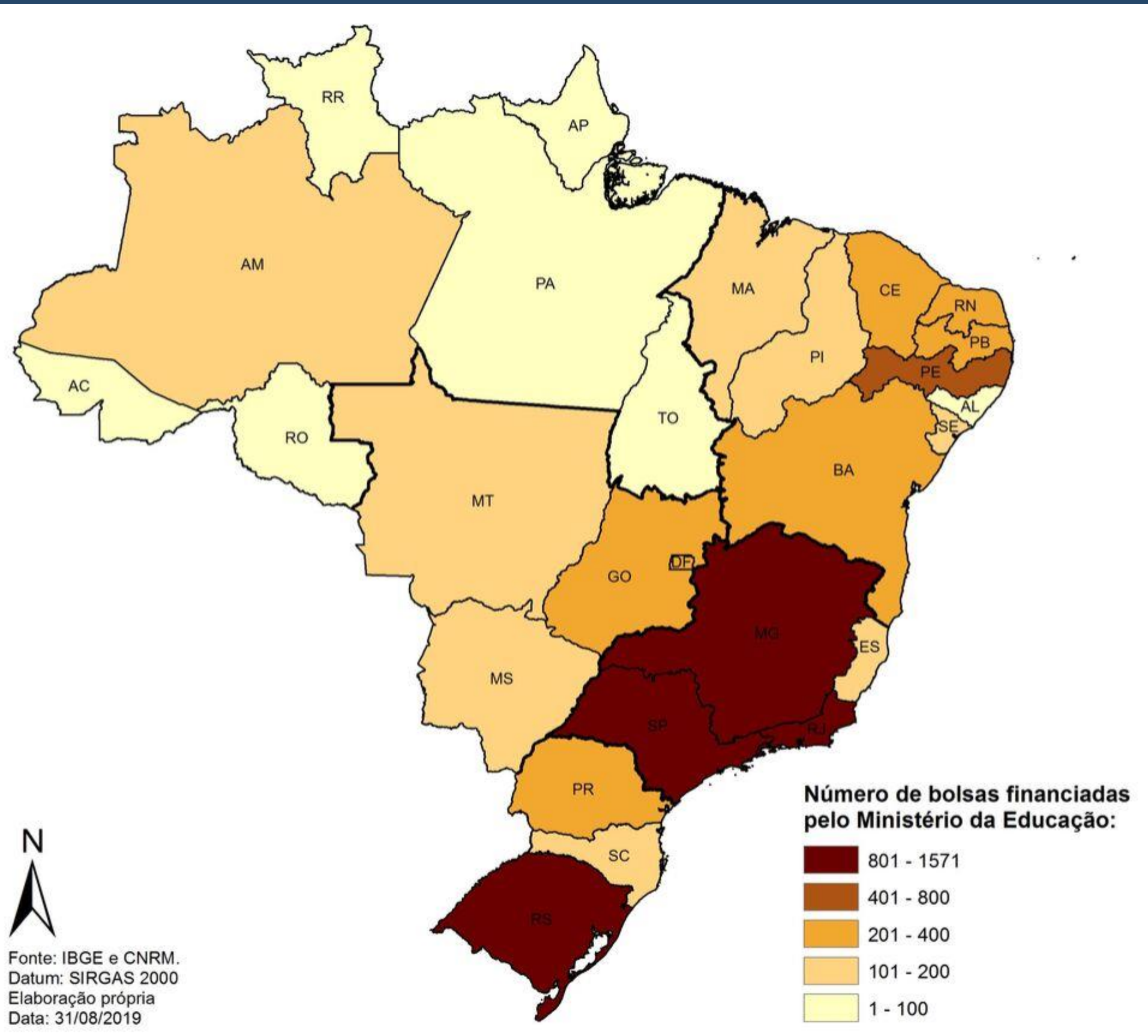


Bolsas MS Financiamento

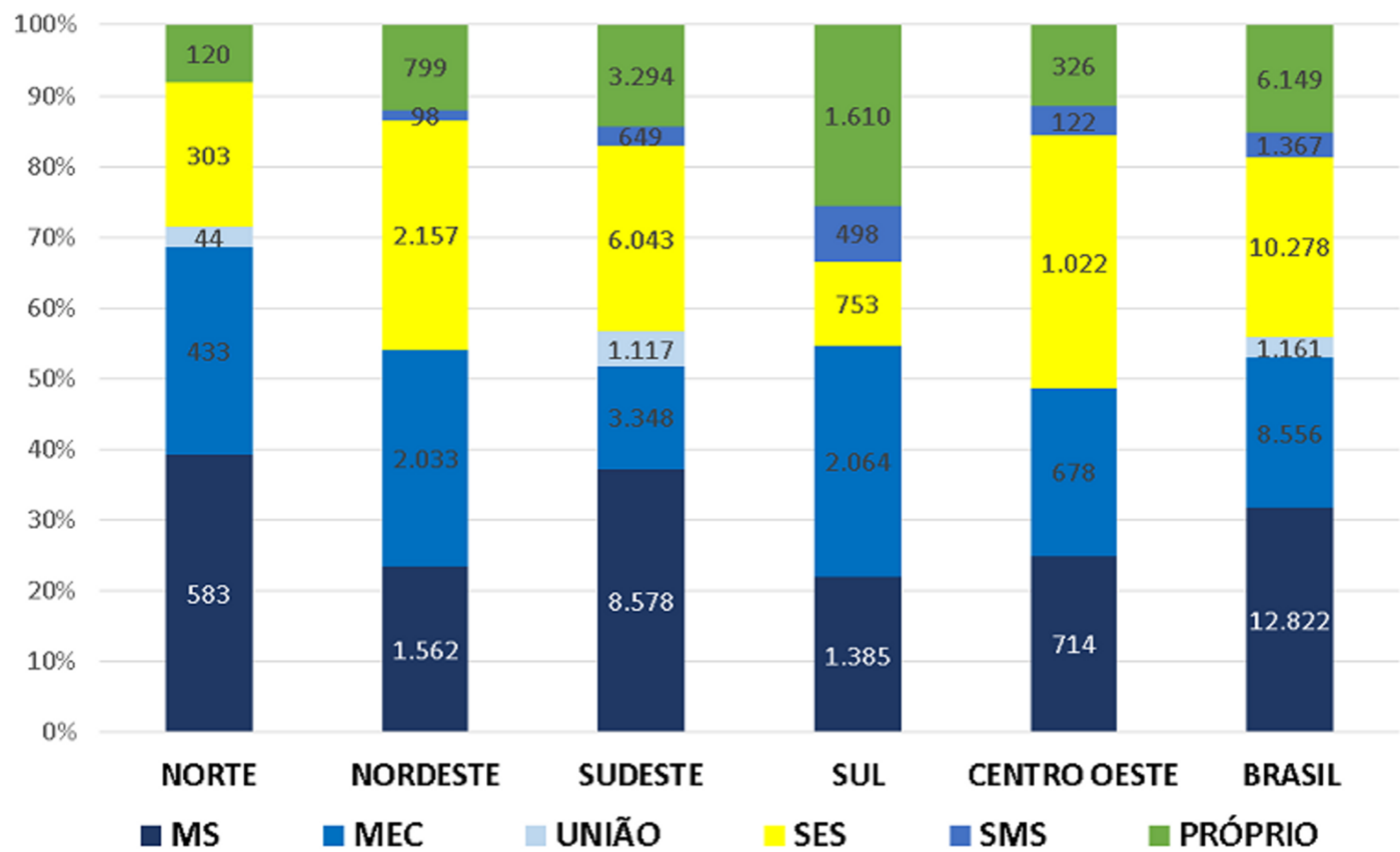


12.822 bolsas-
residência,
Mês=R\$
51.243.379,44;
Ano= R\$
614.920.553,28.

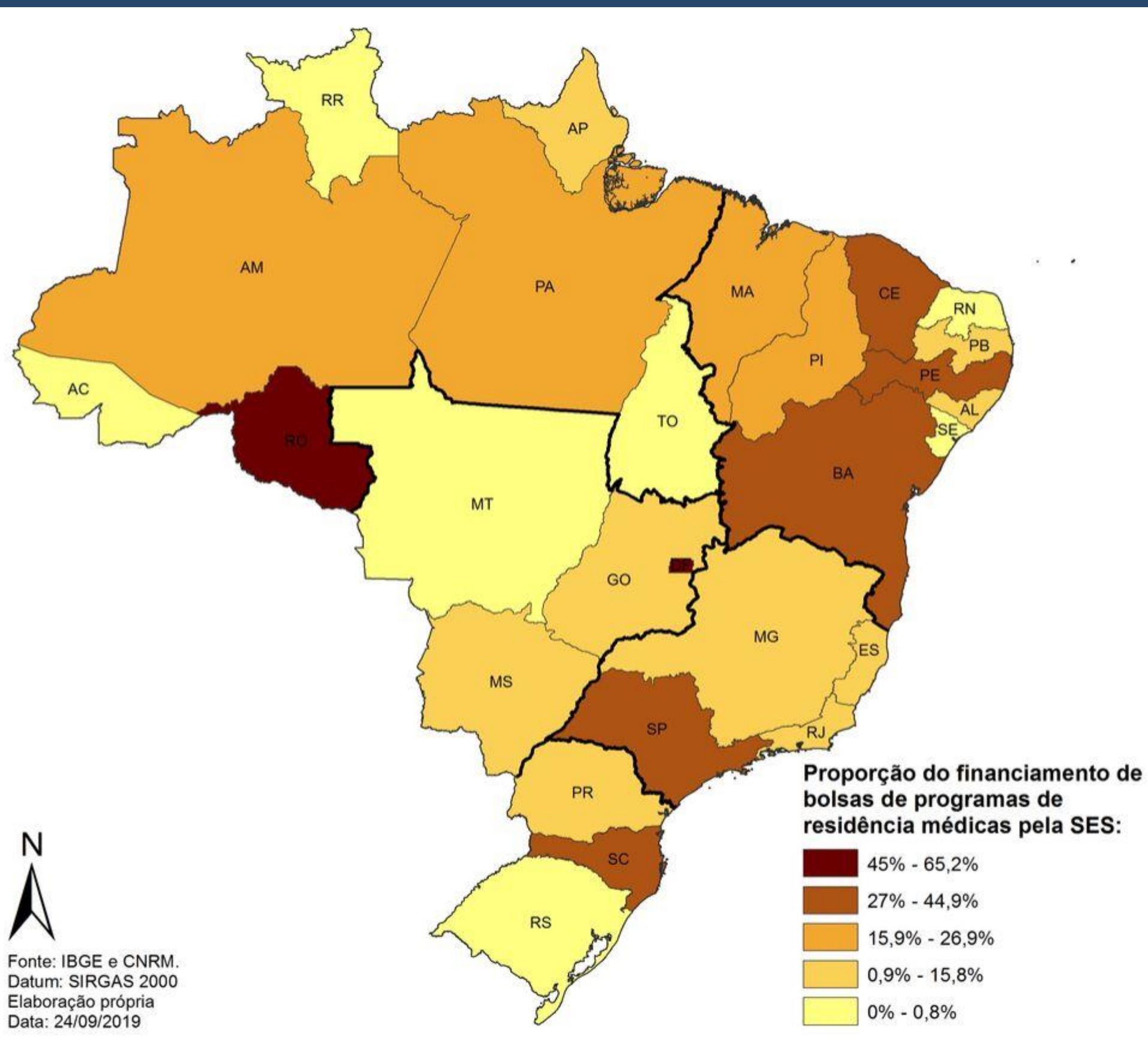
Bolsas MEC



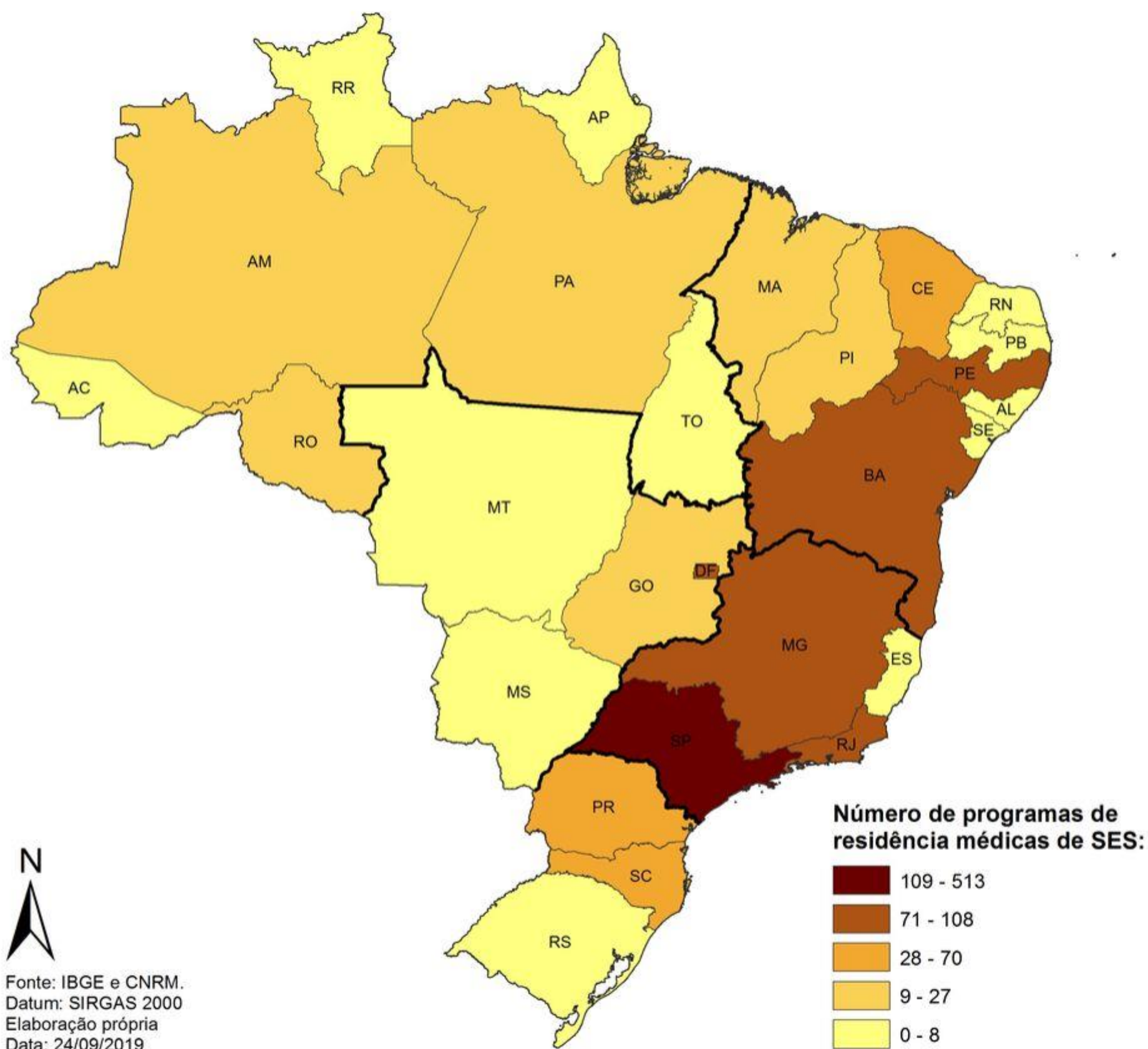
8.556 bolsas-
residência,
Mês=R\$ 34.194.225,12;
Ano= R\$
410.330.701,44.



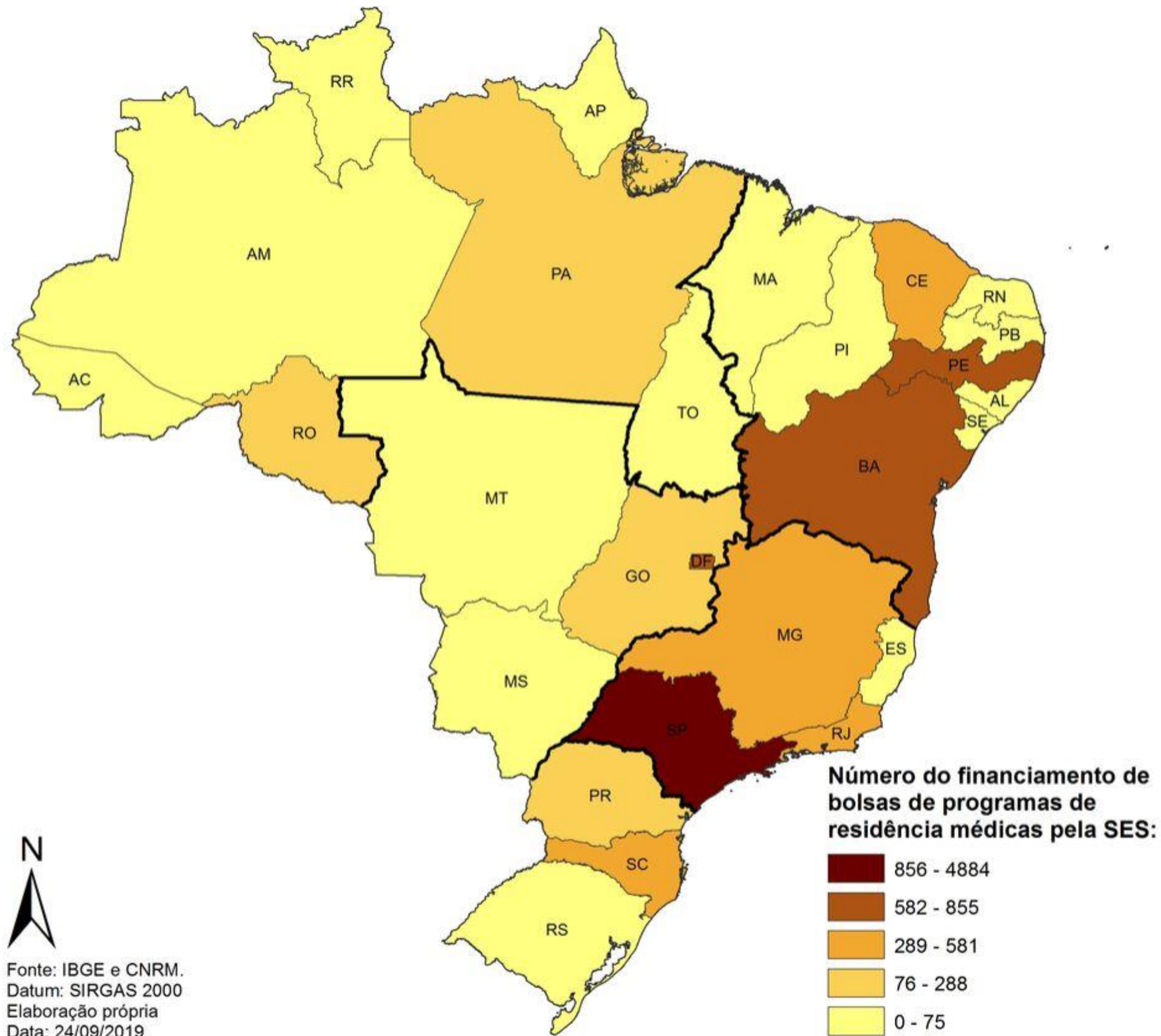
Proporção de financiamento de Bolsas pelas SES



Número de Programas de Residência Médica das SES



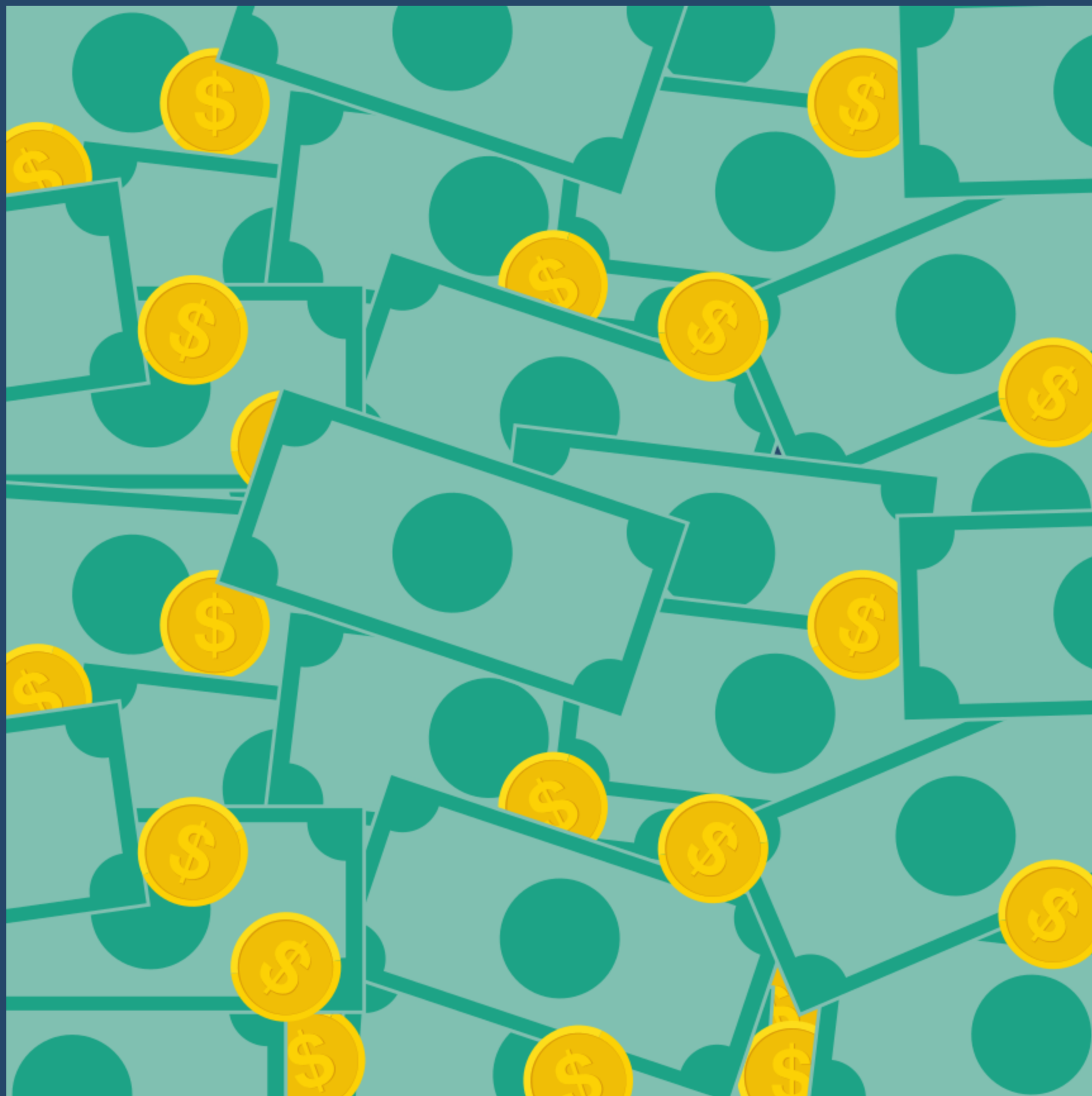
Número de Bolsas das SES



Bolsas SES

10.278 bolsas-
residência,
Mês=R\$41.076.232,56;
Ano= R\$
492.914.790,72.





Bolsas MS, SES e MEC

Ano=

R\$

1.518.166.045,44

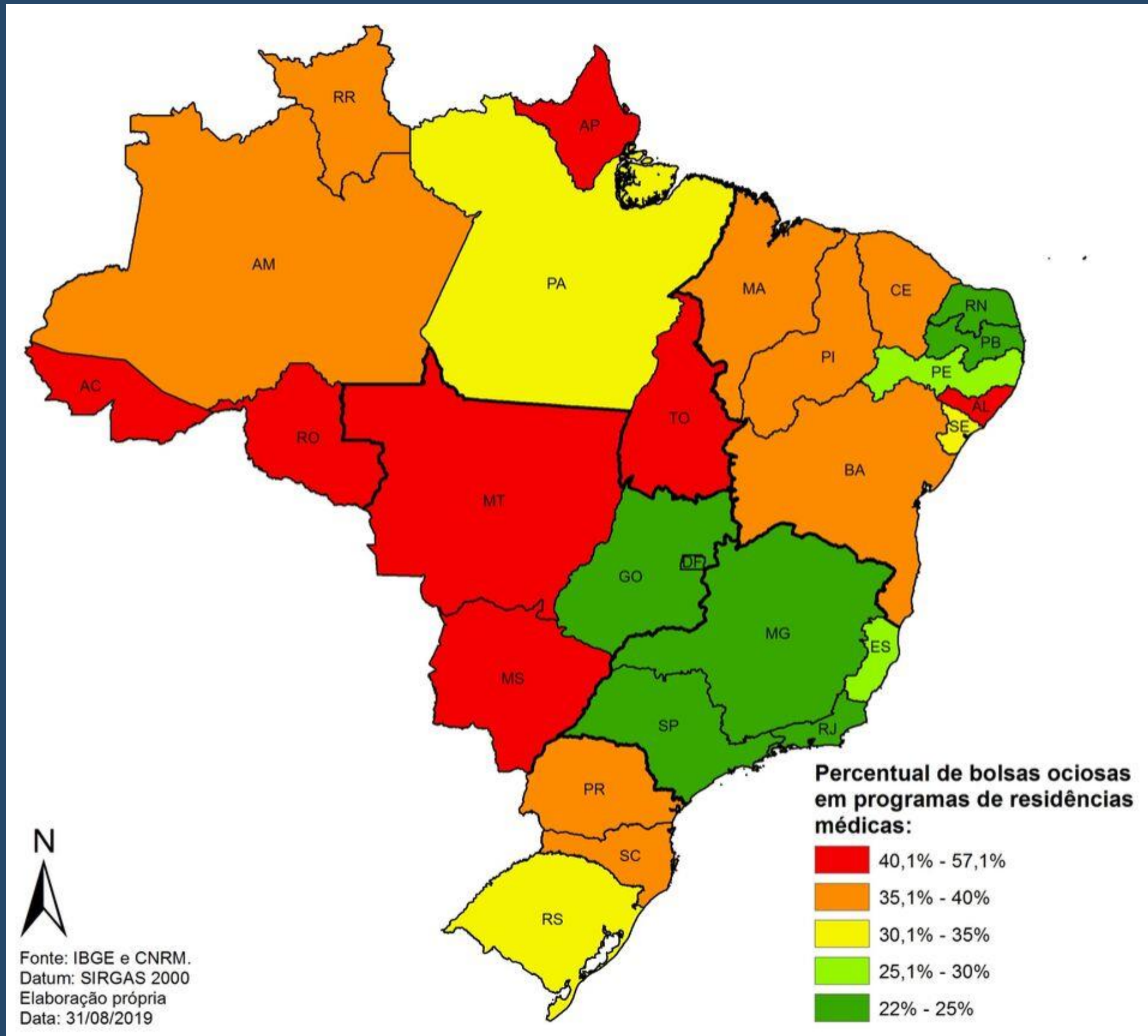
Ociosidade



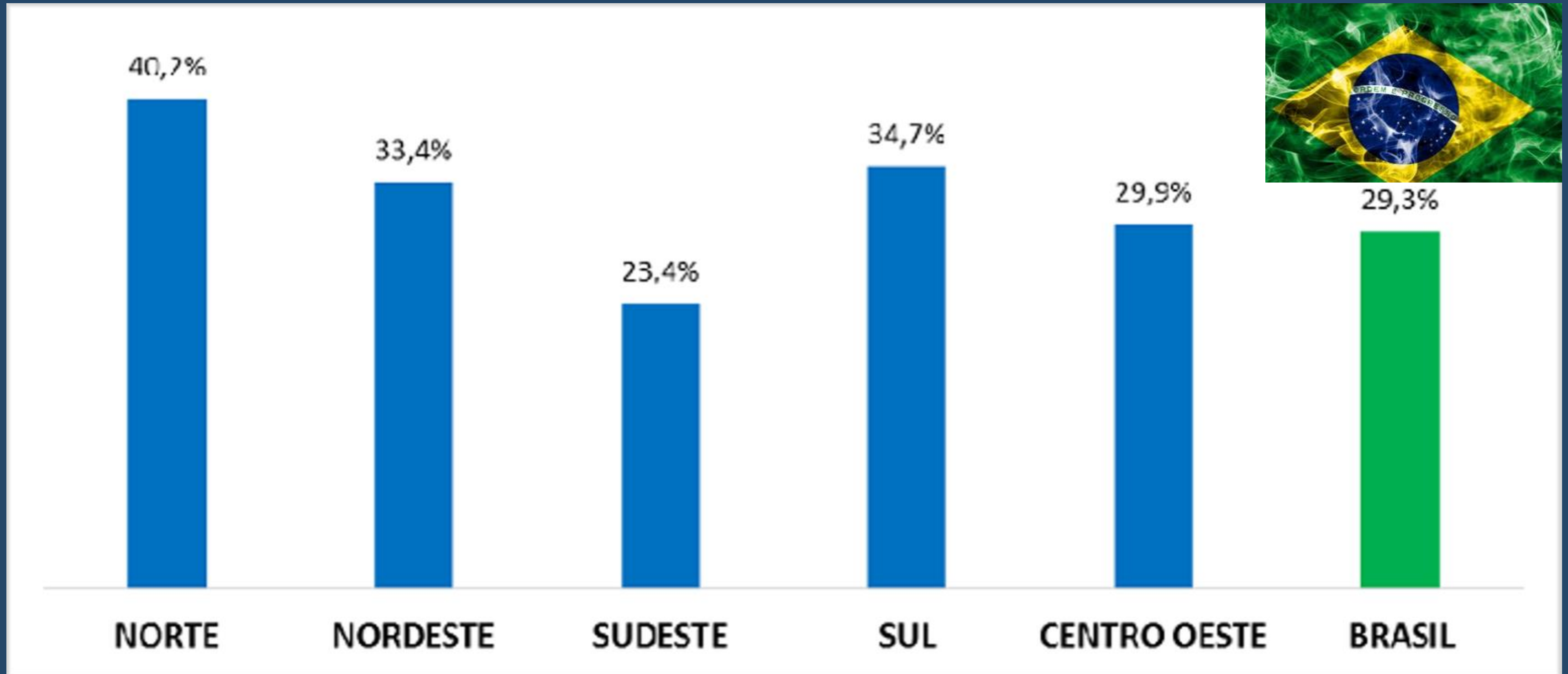
Taxa de Ociosidade

**56.255 vagas autorizadas,
40.333 vagas ocupadas,
15.922 desocupadas**

Amapá, Roraima, Alagoas e Mato Grosso do Sul - maiores taxas 51%
DF, Pernambuco e Paraíba - menores taxas 23%



Taxa de Ociosidade por Região





Região Norte
Menor número de programas,
Maior ociosidade
Menor taxa de financiamento de bolsas.

Dimensionamento da Força de Trabalho em Saúde
Parcerias Interinstitucionais
Residência em Rede
Mestrado Profissional Associado às Residências
Reconhecimento da Preceptoria
Fortalecimento das CEREMs



Ensinar é um exercício de imortalidade. O preceptor permanece vivo em cada residente que ensina, acolhe, supervisiona. Continuamos vivos naqueles residentes que aprenderam a ver o mundo pela magia de nossa palavra.

Paródia Rubem Alves