



Secretaria de Estado da Saúde  
Governo de Goiás

Brasília, 02/10/2019

**1ª Oficina Nacional**

**Fortalecimento das Escolas Estaduais de  
Saúde Pública**

**Secretaria de Estado da Saúde de Goiás / SES-GO**  
**Superintendência da Escola de Saúde de Goiás / SESG**



# Marcos Históricos – ESG

## ✓ Linha do Tempo - Marcos Institucionais

**1980**

Criação da Escola de  
Auxiliar de  
Enfermagem do  
Hospital Geral de  
Goiânia / HGG

**1990**

Criação do Centro  
Formador de Pessoal  
de Nível Médio e  
Elementar para a Área  
da Saúde

**2000**

Criação do Centro de  
Educação Profissional  
de Saúde do Estado de  
Goiás;

Criação da Escola  
Estadual de Saúde  
Pública de Goiás  
Cândido Santiago/  
ESAP/GO (**Lei nº  
15.260, de 15 de  
julho de 2005**);

A Gerência da Escola  
foi incorporada à  
SEFAZ (2008)

**2010**

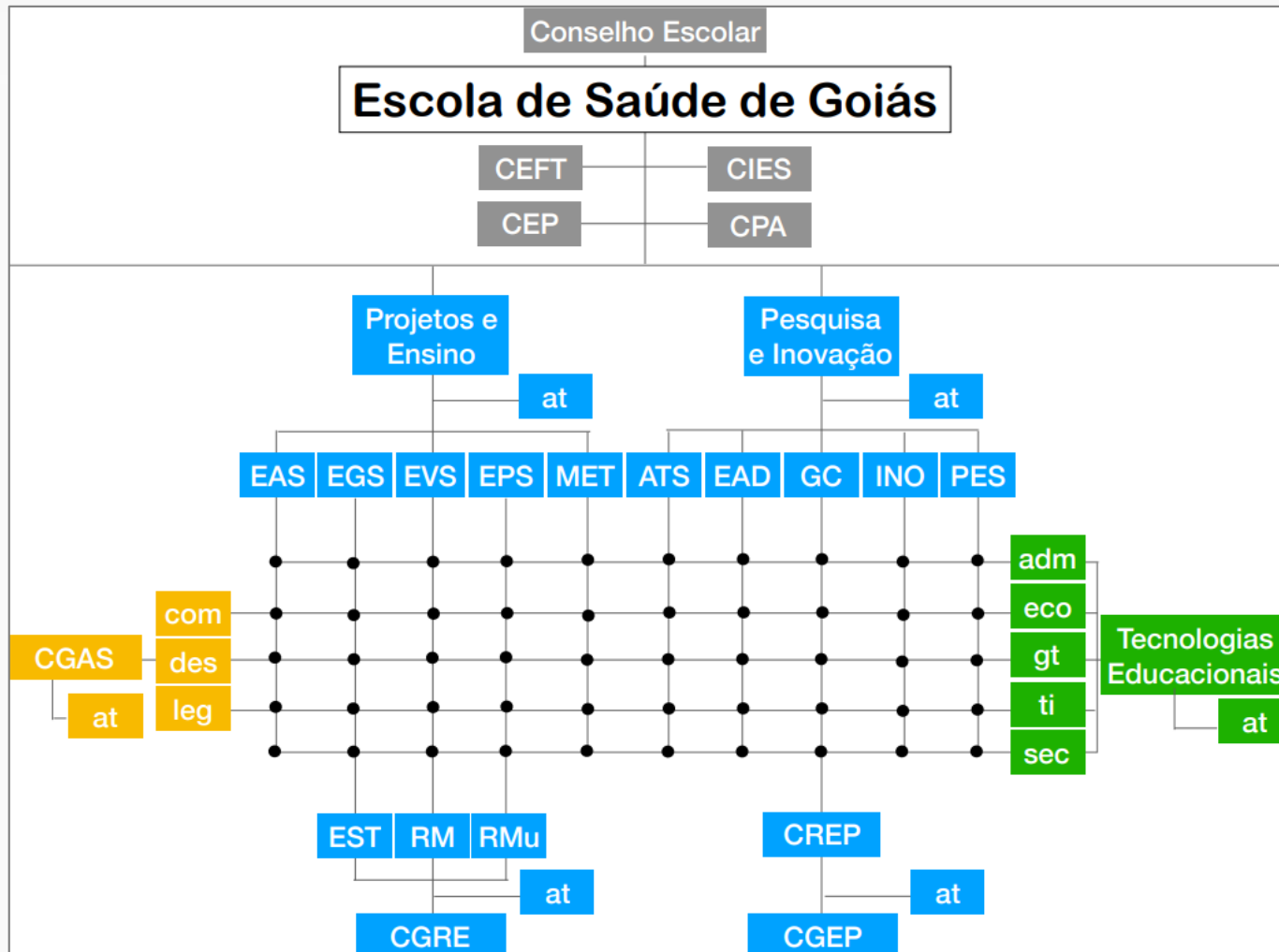
Criação da  
Superintendência de  
Educação, em Saúde e  
Trabalho para o SUS  
**(Lei nº 17.257, de 25  
de janeiro de 2011)**;

Reformulação da  
Estrutura  
Organizacional da  
Superintendência da  
Escola de Saúde de  
Goiás (**Lei nº. 20.491  
de 25 de junho de  
2019**)

# Escola de Saúde de Goiás



# A Superintendência da Escola de Saúde de Goiás hoje



# Público Alvo

## Atores do SUS



- ✓ Profissionais de todas as categorias no âmbito do SUS-GO, incluindo Residentes Médicos e Multiprofissionais;
- ✓ Agentes de Saúde (ACS/ACE);
- ✓ Cuidadores de pessoas que demandam atenção especial em qualquer fase do ciclo de vida ou em condições especiais;
- ✓ Componentes da CIES (Gestores Estaduais e Municipais de Saúde e Educação, Trabalhadores do SUS, Controle Social e Instituições de Ensino com cursos na área da saúde);
- ✓ Profissionais de outras pastas que contribuem para a intersetorialidade.

## Docentes da SES-GO

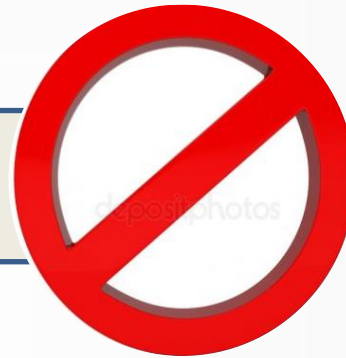


# Desenvolvimento Institucional na ESG: “Existem outros caminhos”

**Antecedentes:**

**2018:** Estudo de revisão do funcionamento da ESG

Funcionamento baseado em  
**NÍVEIS EDUCACIONAIS**



Funcionamento alicerçado em  
**EIXOS EDUCACIONAIS**





## Desenvolvimento Institucional na ESG: “Existem outros caminhos”

✓ **2019:** Remodelagem no desenho organizacional:

### Mais mudanças significativas:

- ✓ Implementação da Gerência de Pesquisa, (*Inovação*);
- ✓ Apoio ao Gabinete: CPA e CEFT, (CIES, CEP e Conselho Escolar);
- ✓ Construção Democrática



# Construindo Competências

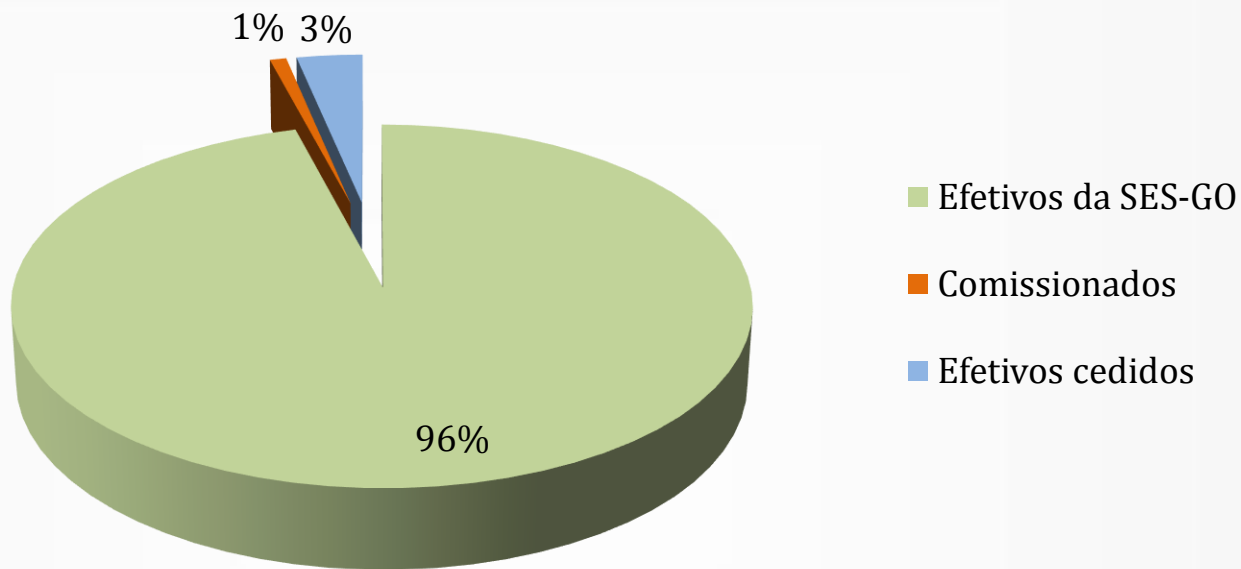


# Equipe ESG



# Equipe SESG

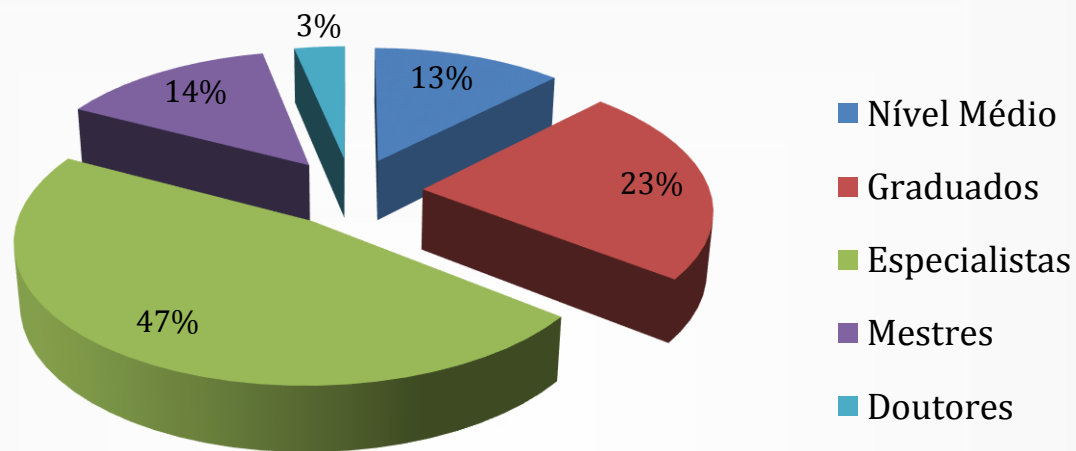
## Tipo de vínculo dos servidores da SESG



Efetivos da SES-GO	116
Comissionados	01
Efetivos cedidos	04
<b>TOTAL</b>	<b>121</b>

# Equipe ESG

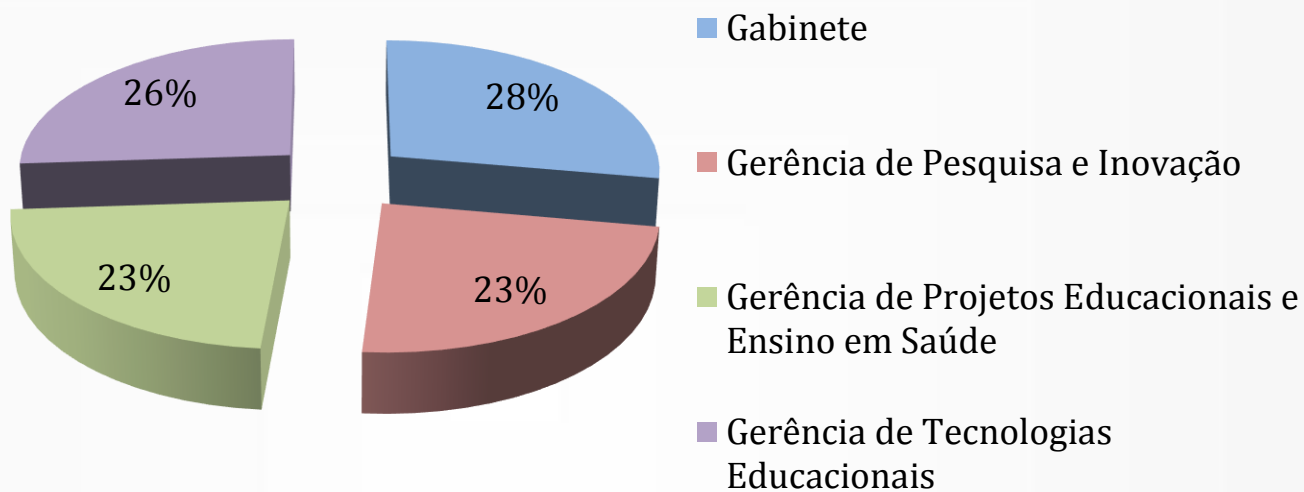
## Perfil de Formação dos Servidores da ESG



Nível Médio	15
Graduados	28
Especialistas	57
Mestres	17
Doutores	04
<b>TOTAL</b>	<b>121</b>

# Equipe ESG

## Distribuição dos servidores da SESG



Gabinete	34
Gerência de Pesquisa e Inovação	28
Gerência de Projetos Educacionais e Ensino em Saúde	28
Gerência de Tecnologias Educacionais	31
<b>TOTAL</b>	<b>121</b>

**Cursos em andamento  
GOIÁS /2019**

**Coordenação de Educação em Vigilância em Saúde**

<b>Nome do curso</b>	<b>Nº de Discentes em curso</b>	<b>Previsão de término</b>
*Curso Básico de Vigilância Sanitária, Ambiental e Saúde do Trabalhador (2ª ed.) para 600 Profissionais *13 meses	329	dez/19
*Programa de treinamento em Epidemiologia Aplicada aos Serviços do Sistema Único de Saúde – epiSUS fundamental, para 60 profissionais *10 meses	25	dez/19

**Coordenação de Educação em Gestão em Saúde**

<b>Nome do curso</b>	<b>Nº de Discentes em curso</b>	<b>Previsão de término</b>
Especialização em Gestão de Sistemas e Serviços de Saúde para 30 profissionais.	34	dez/19
Especialização em Saúde Pública para 30 profissionais	fev/00	jun/20

**Coordenação de Educação em Atenção em Saúde**

<b>Nome do curso</b>	<b>Nº de Discentes em curso</b>	<b>Previsão de término</b>
*Curso de Capacitação do Processo de Trabalho de ACS e ACE para 7.182 ACS/ACE. *12 meses	2.516	mar/20

**Coordenação de Educação em Atenção em Saúde**

<b>Nome do curso</b>	<b>Nº de Discentes em curso</b>	<b>Previsão de término</b>
*Curso de Capacitação do Processo de Trabalho de ACS e ACE para 7.182 ACS/ACE. *12 meses execução 2ª Edição	2.516	mar/20

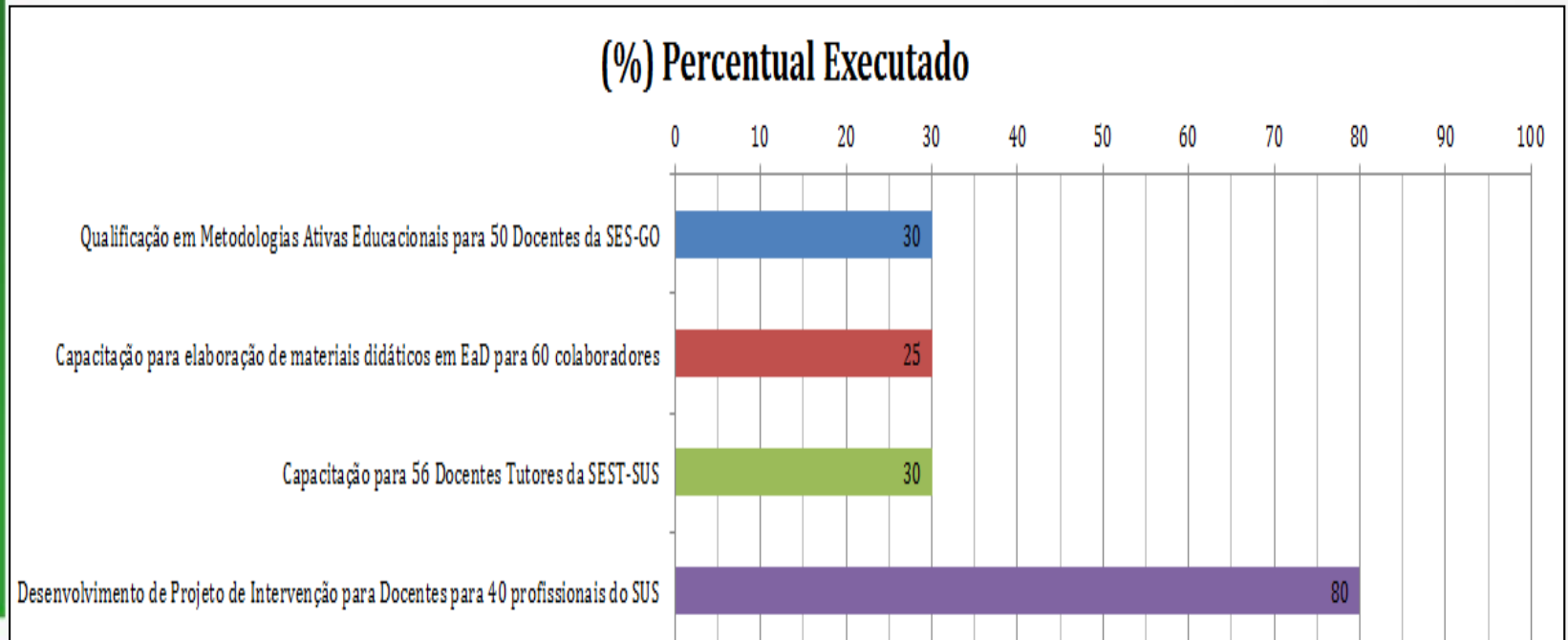
**Coordenação de Educação em Atenção em Saúde**

<b>Nome do curso</b>	<b>Nº de Discentes em curso</b>	<b>Previsão de término</b>
*Curso de Capacitação do Processo de Trabalho de ACS e ACE para 7.182 ACS/ACE. *12 meses	2.516	mar/20



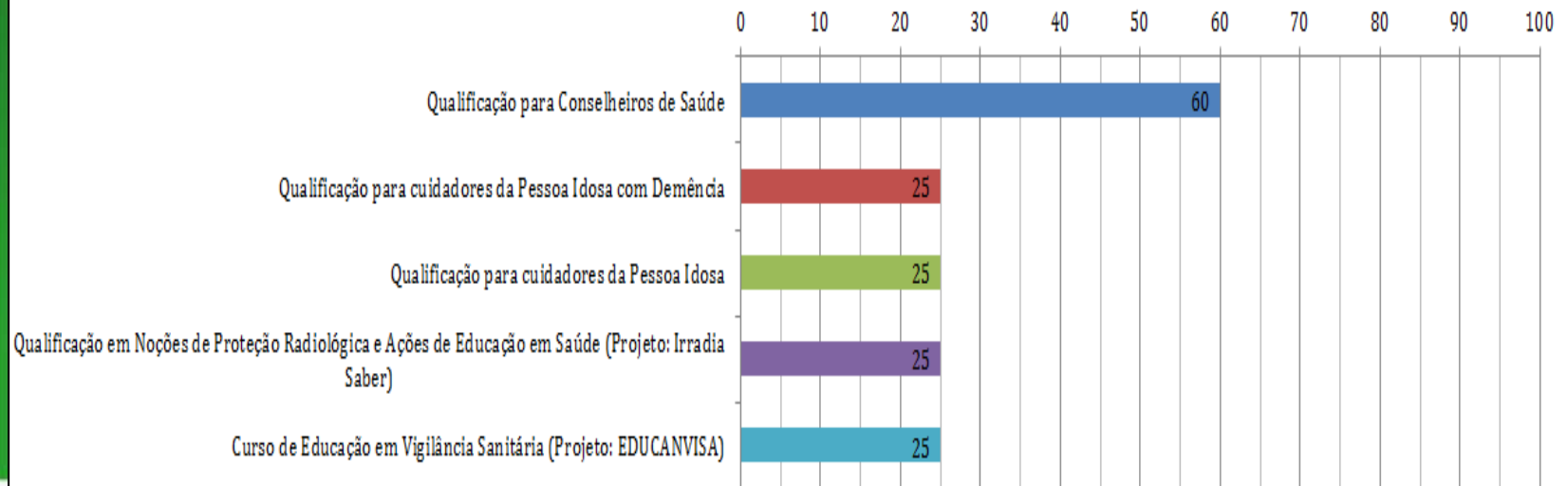


## METODOLOGIAS EDUCACIONAIS



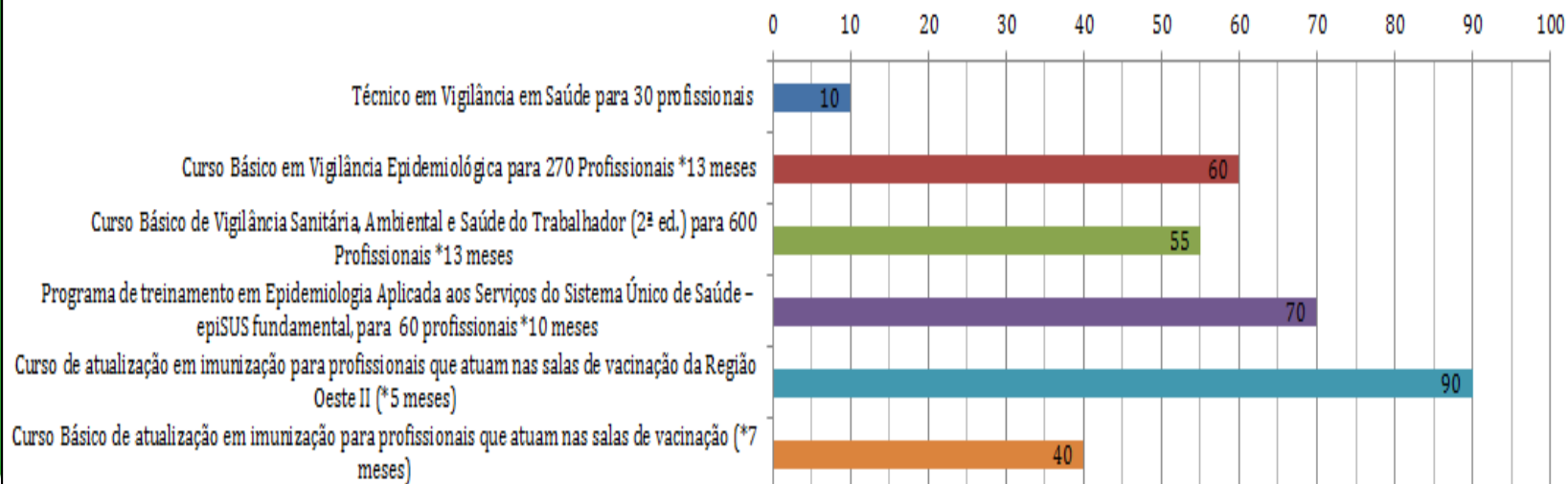
# EDUCAÇÃO POPULAR

## (%) Percentual Executado



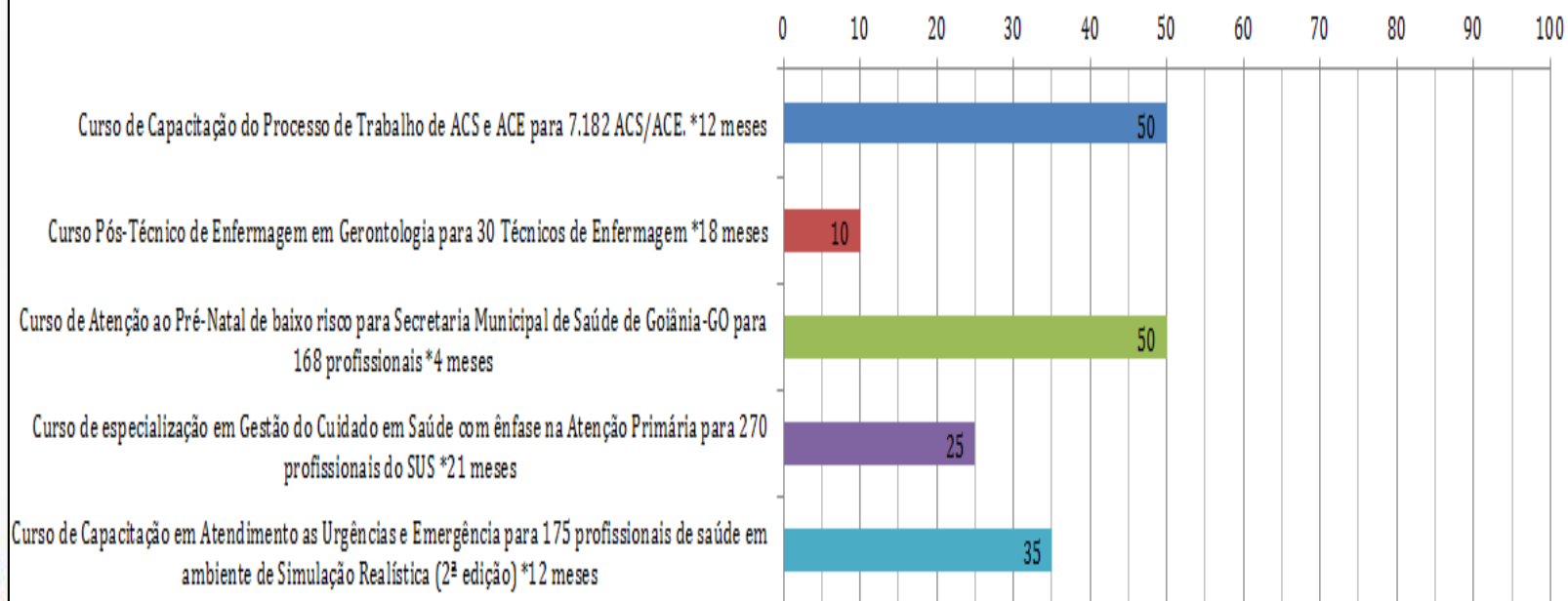
# VIGILÂNCIA EM SAÚDE

## (%) Percentual Executado

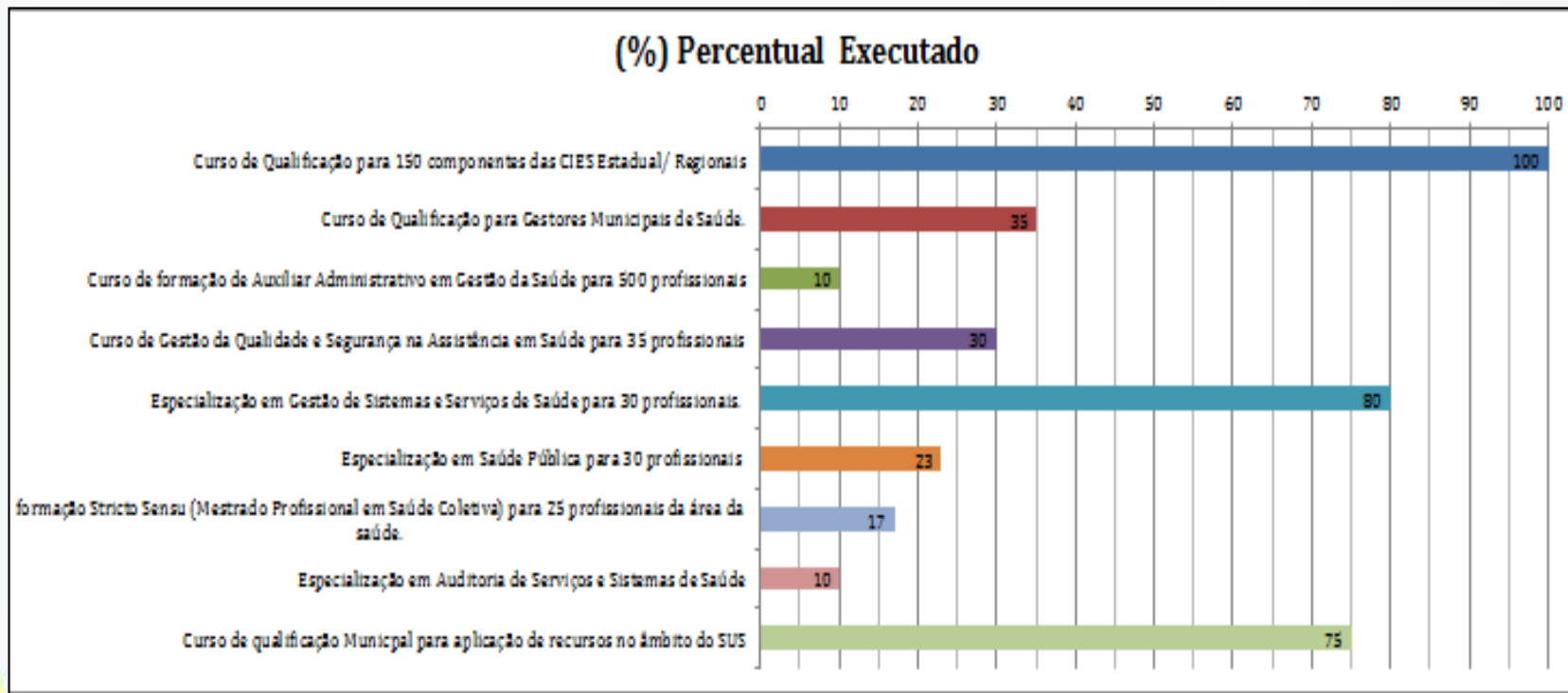


## ATENÇÃO À SAÚDE

### (%) Percentual Executado



# GESTÃO EM SAÚDE





1. Certificar Cursos de Especialização *Lato Sensu* na modalidade EAD;
2. Otimizar a utilização dos recursos financeiros;
3. Implantar Sistemas de Gestão Acadêmica e Monitoramento de Egressos;
4. Coordenar as Pesquisas no SUS no Estado de Goiás;
5. Implantar o Observatório de Educação Permanente em Saúde;
6. Fomentar melhoria contínua na Política de Inovação da ESG.

F  
A  
Z  
E  
R  
  
D  
I  
F  
F  
E  
R  
E  
N  
T  
E

Existem outros caminhos

Fazer a diferença

Interdependência entre pessoas com diferentes potencialidades

Cooperação

Excelência

Fazer certo desde a primeira vez

Inovação

Agregar valor com soluções criativas e eficientes

Integração

Tornar inteiro, construindo times e fortalecendo laços

Transparência

Ações e resultados disponíveis, a tempo, a todos os interessados.

Impactar  
positivamente o  
SUS em Goiás