



- **IX Reunión Internacional de Redes de Enfermería de las Américas**

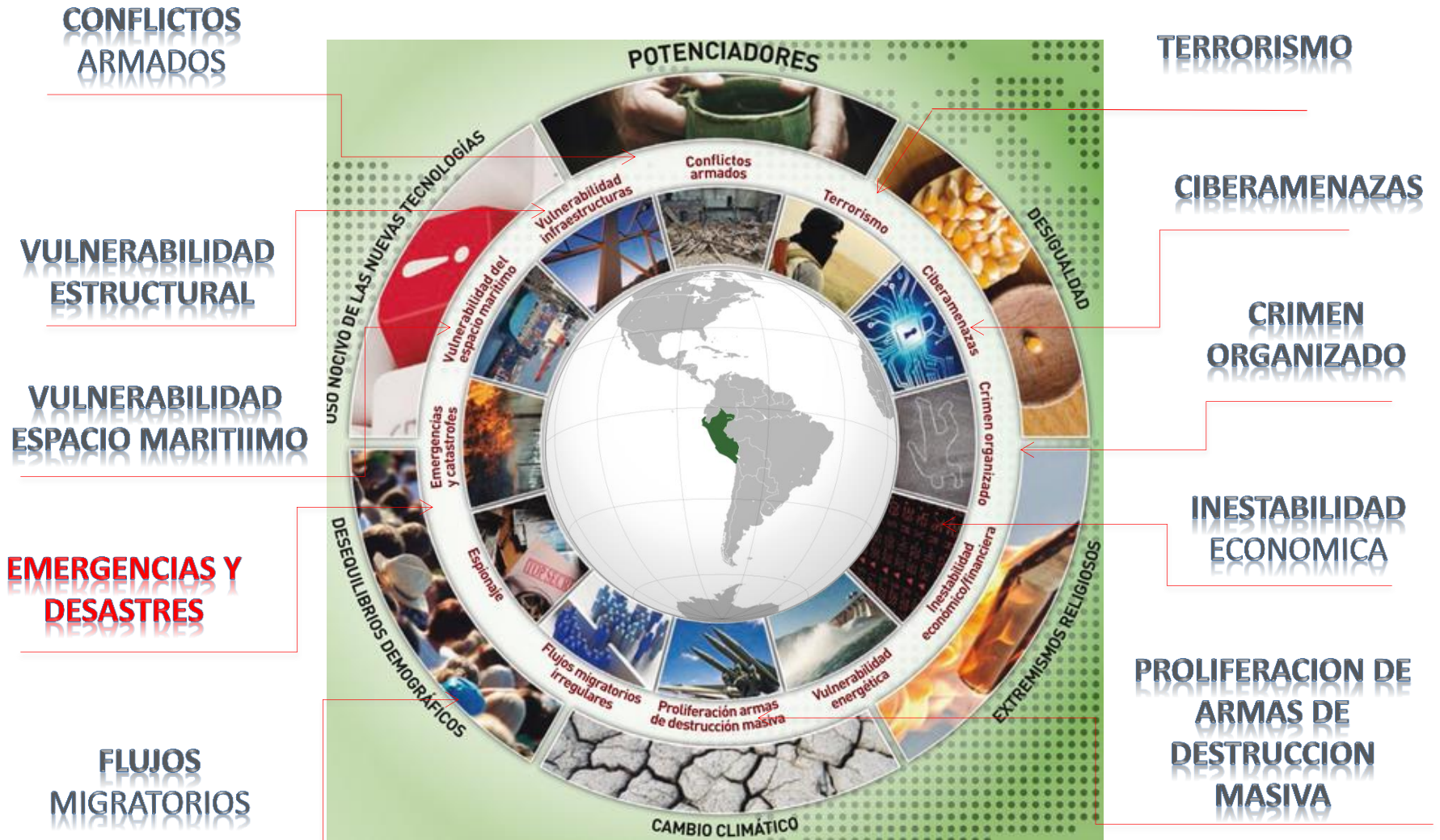
Dra ROXANA OBANDO ZEGARRA

ENF ESP. EMERGENCIAS Y DESASTRES

COORDINADORA REEDA

robando_z@yahoo.es

AMENAZAS A LA SEGURIDAD



AMENAZAS A LA SEGURIDAD

AMENAZAS TRADICIONALES

- Conflictos internos
- Conflictos o controversias limítrofes.
- Control de armamentos y desarme.

NUEVAS AMENAZAS

CRIMEN TRANSNACIONAL

- Crimen Organizado
- Tráfico y consumo de Drogas
- Tráfico de personas
- Lavado de dinero
- Delito cibernético
- Destrucción del medio Ambiente
- Terrorismo

DESASTRES NATURALES Y ACCIDENTES CATASTRÓFICOS

- Terremotos
- Huracanes
- Inundaciones
- Maremotos
- Accidentes catastróficos (ex: derrame de petróleo o residuos tóxicos)

FACTORES CONTRIBUYENTES

- Pobreza, indigencia y desigualdad
- Violación de los Derechos Humanos
- Corrupción
- Inestabilidad política e insitucional
- Inestabilidad económica y desempleo.

REPORTE DE NACIONES UNIDAS 1994: CONCEPTO DE SEGURIDAD HUMANA

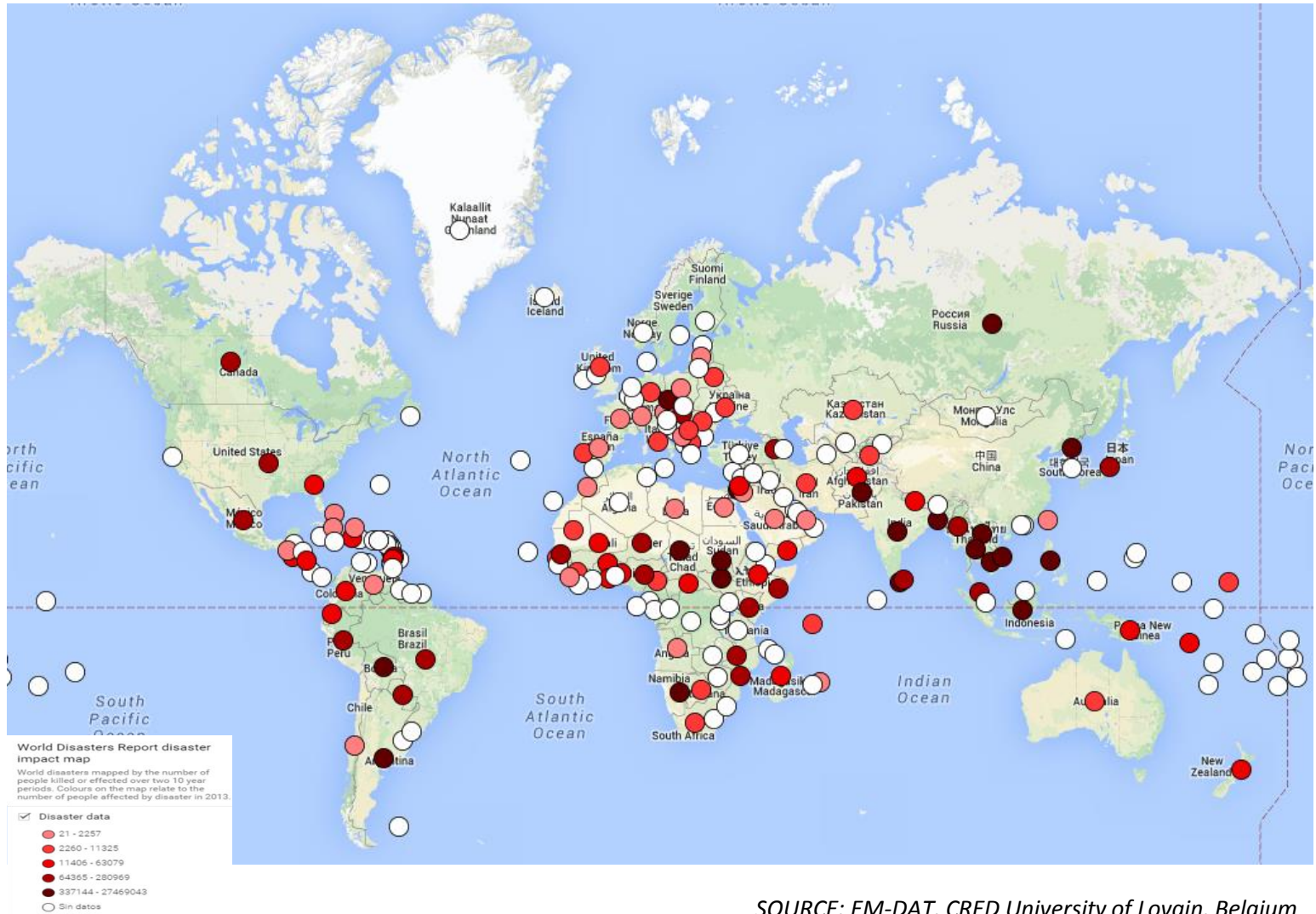
Características esenciales de la Seguridad Humana:

- Es un preocupación Universal
- Tiene carácter Multidimensional
- Sus componentes son interdependientes
- Es más fácil velar por ella mediante la prevención temprana que con la intervención posterior.

Los siete componentes en los que se agrupan las amenazas a la Seguridad Humana:

- Seguridad Económica
- Seguridad Alimentaria
- Seguridad en la Salud
- Seguridad ambiental
- Seguridad Personal
- Seguridad de la Comunidad
- Seguridad Política

TOTAL NUMBER OF PEOPLE REPORTED KILLED AND AFFECTED BY DISASTERS BY COUNTRY AND TERRITORY



SOURCE: EM-DAT, CRED University of Lovain, Belgium
 CRED: Centre for Research on the Epidemiology of Disasters

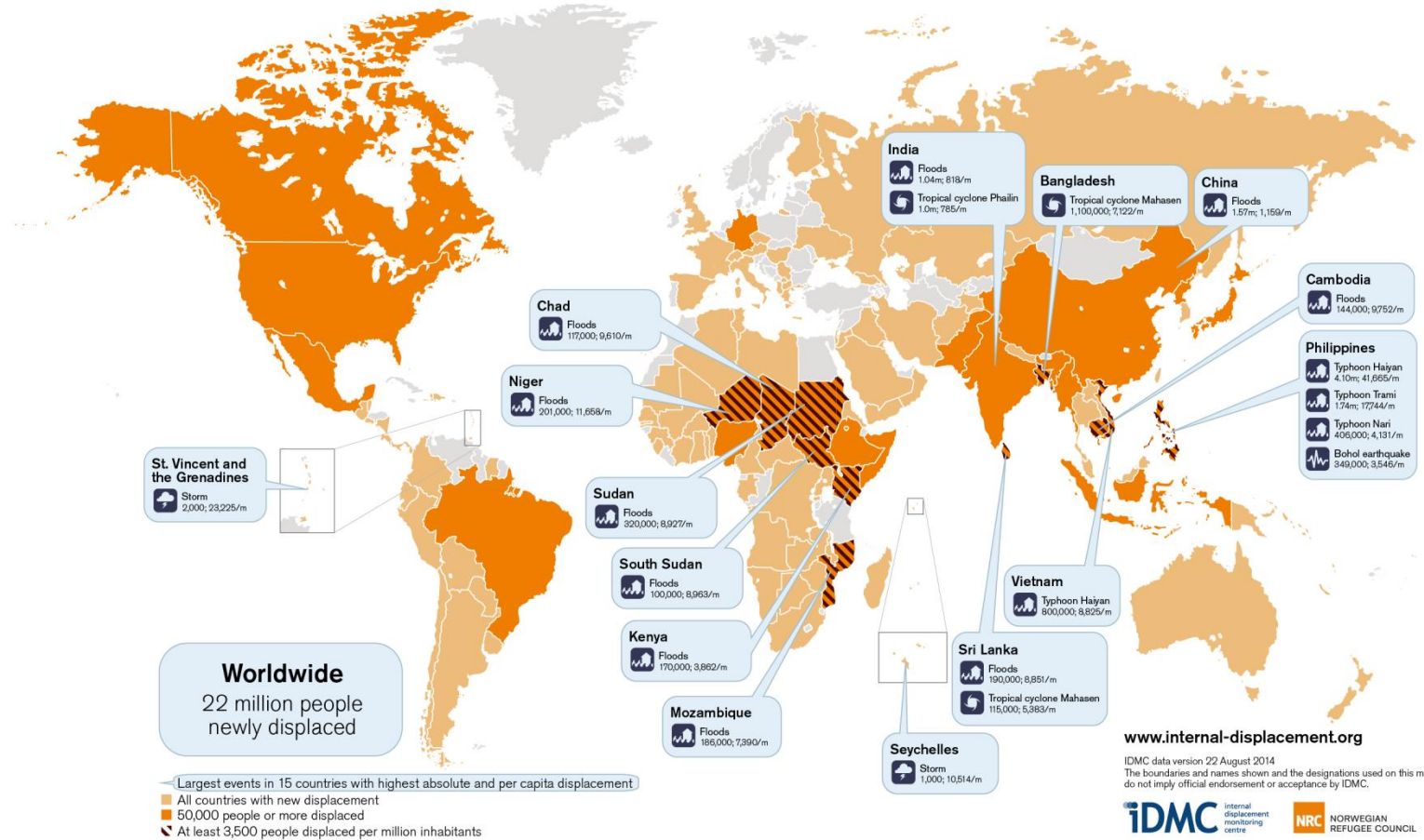
GRANDES MOVILIZACIONES





Dra. Roxana Obando Zegarra

Disaster-induced displacement worldwide in 2013



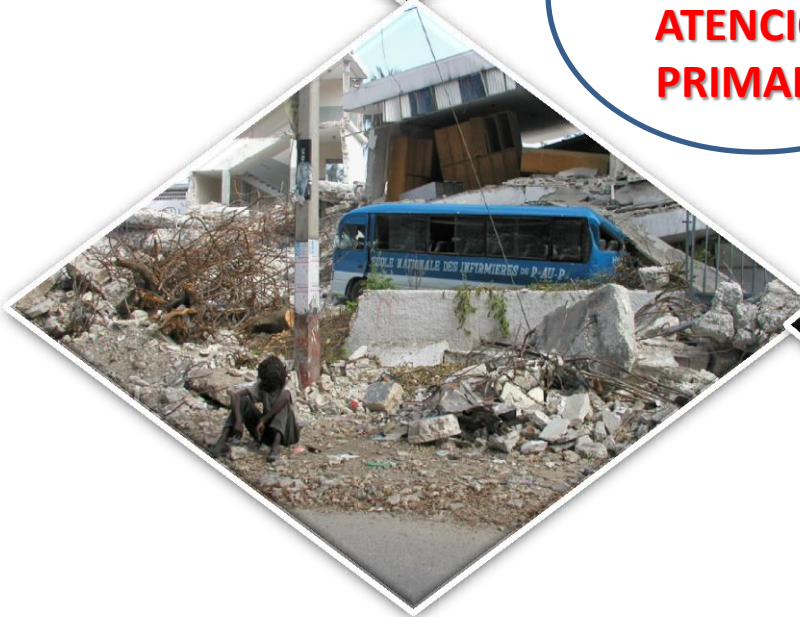
ORGANIZACIÓN DE LOS SERVICIOS DE SALUD



ORGANIZACIÓN DE LOS SERVICIOS DE SALUD



**HOSPITALES
C.S
ATENCIÓN
PRIMARIA**



PREPARADAS LAS ENFERMERAS?



ROLES DE ENFERMERAS SEGÚN ESCENARIOS



- **COMUNIDAD**
- PRE HOSPITALARIO
- HOSPITALARIO

POLITICO

¿HACIA DONDE APUNTA LA GESTIÓN DE RIESGO DESASTRES?

Análisis de riesgos

Reducción de
riesgos

Manejo de los
eventos adversos

Recuperación



LA NECESIDAD DE ENTRENAMIENTO DE ENFERMERAS EN DESASTRES

- ✓ 11 millones de enfermeras en el mundo:
 - Forma el esqueleto del sistema de atención en salud
 - Son los trabajadores de la salud de primer contacto con el público
 - Contribuyen a la salud de individuos, familias comunidades y el globo

- ✓ Escuelas de enfermería ofrecen poco o ninguna información acerca de enfermería en desastres (OMS, 2008)

- ✓ Escasez de profesores entrenados (OMS, 2008)



2015

ICN Conference and CNR

June 19~23, 2015

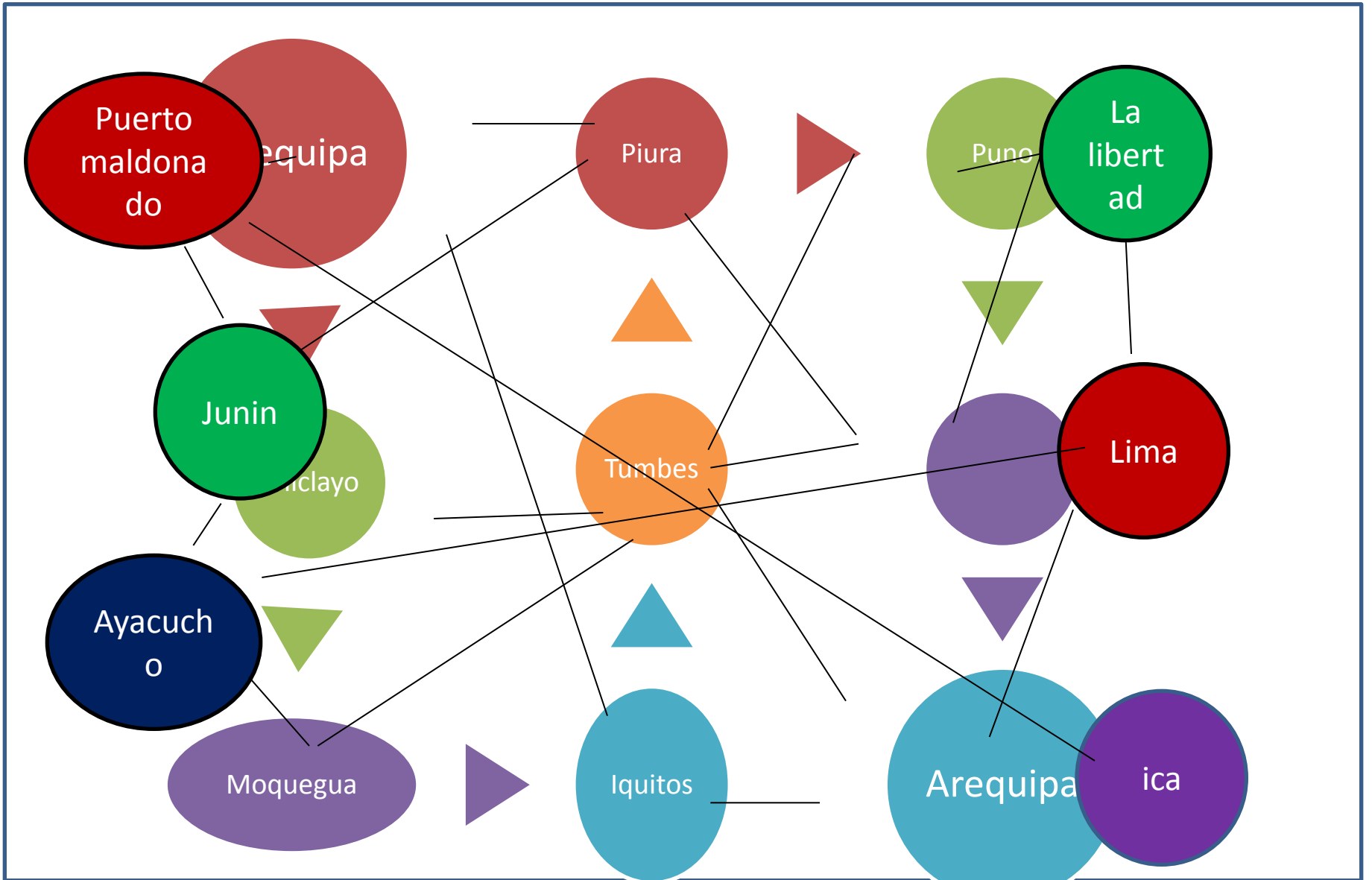
Seoul, Republic of Korea



ESQUEMA DE PUESTO DE COMANDO INSTITUCIONAL DESPLEGADO



REDES INTERNACIONALES - NACIONALES



FORTALECIMIENTOS DE LOS HOSPITALES ATENCION PRIMARIA EN COMPONENTES DE GESTION DE RIEGO DE DESASTRES



ROL
DE
LA
ENFERMERA



Preparación de enfermería, incluyendo evaluación de riesgos y manejo multidisciplinario en todos los niveles del sistema, es crítico para la liberación de respuesta efectiva de necesidades en salud de la población golpeada por el desastre, a corto, mediano y largo plazo. Consejo Internacional de Enfermeras (2006)

GRAN AMENAZA

FENOMENO EL NINO

GRACIAS