



XIII Conferencia Iberoamericana  
de Educación en Enfermería

**EnfAmericas**  
Redes Internacionales de Enfermería de las Américas



Organización  
Panamericana  
de la Salud



Organización  
Mundial de la Salud  
OFICINA REGIONAL PARA LAS Américas



## IX Reunión Internacional de Redes de Enfermería de las Américas

**Panel 2:** Contribución de las Redes Internacionales al avance de la  
Educación en Enfermería y Partería.

Prof. Genoveva Avila (Coord. Regional REIDEBE), Prof. Amalia Silva  
Galleguillos (Coord. Red Nacional EBE Chile)

# Visión y Principios de REIDEBE

Generar espacios de construcción del conocimiento enfermero basados en evidencia científica, para disminuir la variabilidad clínica en el cuidado enfermero en el contexto de desarrollo de la profesión.

Con Autonomía, calidad académica , científica técnica, ética, compromiso ,pertinencia social, excelencia, interdisciplinariedad y transdisciplinariedad, crítica, creatividad, respeto a los derechos humanos y autenticidad, para favorecer el crecimiento personal e intelectual, en el contexto social actual.



**REIDEBE**

# Líneas de Acción y/o trazadores



**FORMACION**

**INVESTIGACION**



**EXTENSION**

**DIFUSION**



# Reconocimiento



**Amalia Silva Galleguillos**  
**Coordinadora RED EBE CHILE**  
DEPARTAMENTO DE ENFERMERÍA  
UNIVERSIDAD DE CHILE

- Reconocimiento Internacional como BPSO Leader por agrupación Canadiense.
- Proyecto de implementación de EBE desde el curriculum.

# Amalia Silva Galleguillos



Coordinadora de la Red  
Nacional Chilena de  
EBE.

Directora Departamento de  
Enfermería Universidad de Chile  
Doctoranda en Cuidados en  
Salud .

**Graciasss...**  
**FELICITACIONES.REIDEBE**

## RECONOCIMIENTO INTERNACIONAL RNAO ONTARIO CANADÁ IMPLEMENTACION DE GUIAS DE BASADAS EN LA EVIDENCIA EN EL CURRICULUM ABRIL 2015



## RECONOCIMIENTO INTERNACIONAL



## RECONOCIMIENTO INTERNACIONAL





# CLINICAL BEST practice guides implemented from the Academy



## INTERNATIONAL AFFAIRS & BEST PRACTICE GUIDELINES PROGRAM COMPONENTS



Universidad de Chile  
Departamento de Enfermería



## UNDERGRADUATE AND POSTGRADUATE GUIDES.

FOUNDED IN 1906



First Southamerican school for the training of nurses.

## PURPOSE

Maintain academic excellence and contribute to the development of nursing professionals through solid scientific, ethical and humanist knowledge, trained to lead, provide, manage, innovate and guide on nursing care for people and families; groups and communities, applying the Nursing Process in the fields of promotion, prevention, recovery and rehabilitation of health through the vital cycle.



## OBJECTIVES

### NURSING DEPARTMENT UNIVERSIDAD DE CHILE

Incorporate up-to-date contents to the nursing undergraduate curricula, in relation to nursing care based on scientific evidence.  
Contribute to the improvement of nursing care quality and results.  
Increase the safety of nursing care through scientific evidence-based practices.  
Allow information exchange and results comparison with other care organizations  
Systematize and develop new nursing scientific research that will allow to contribute to evidence in the professional field.

## AGREEMENT:

Contribute in our institution to the development of nursing professionals through scientific knowledge, supporting quality and safe care as a result of scientific research and knowledge exchange between professionals.



## RESEARCH

### "RNAO GUIDELINES IMPLEMENTATION IN CHILE: INTERVENTION FROM THE INVESTIGATION ACTION PARADIGM".

General Objectives:  
Favor the improvement of nursing practices based on evidence through the implementation of RNAO guidelines.



## SCHEDULE

### ACADEMICS

Champion training  
Research-action  
Implementation in both formation plans

### STUDENTS

Training  
Research-action  
Evaluation

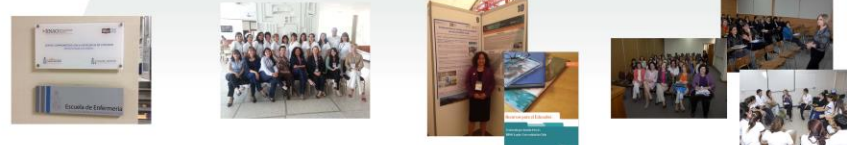
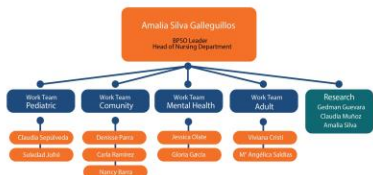
### CLINICAL FIELDS

Champion training  
Research-action  
Implementation

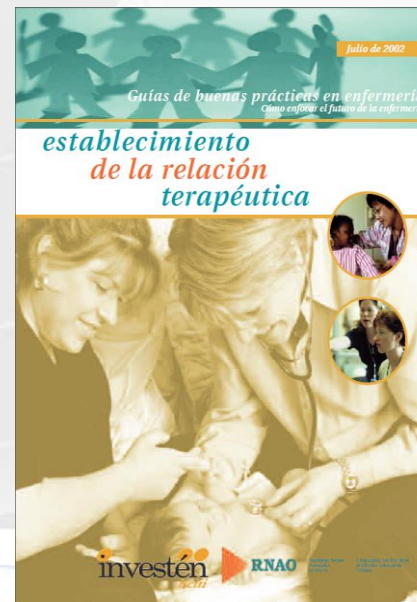
## BINDING ACTIVITIES



### ORGCHART FOR WORKING AREAS AND THEIR RESPECTIVE CHAMPIONS



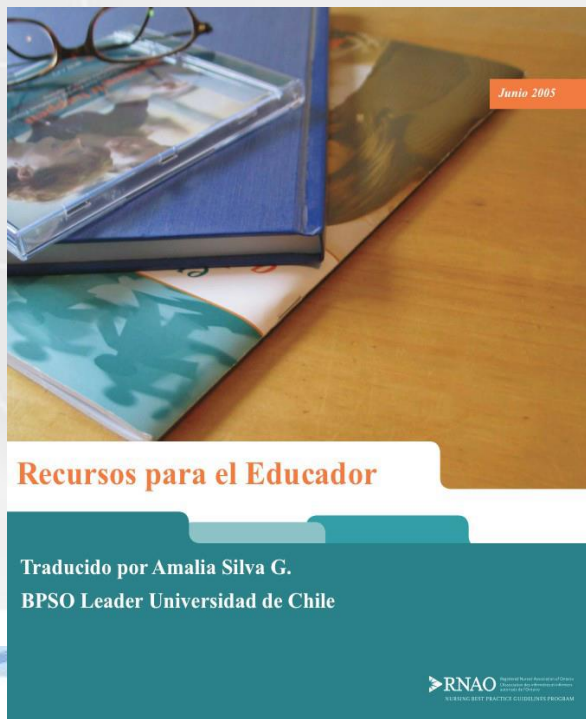
## 2011 Guías seleccionada por docentes de cada área



## Programa y Estrategias aplicación de resultados

Otros aporte para el trabajo con Evidencia en la Enfermería :

- 2014 Traducción “ Recurso para el Docente”





## Trabajo con APS –Centro Salud Recoleta y Cristo V

Orientado en primera fase :  
Profesionales de Enfermería  
para posteriormente Interdisciplinario

**Nos ganamos la vida con lo que hacemos**

**Hacemos una vida con lo que damos**

